

Master

Le catalogue clients des formations Bucher Vaslin 2025.



Qualiopi 
processus certifié
■ ■ RÉPUBLIQUE FRANÇAISE

La certification qualité a été délivrée à Bucher Vaslin au titre de la catégorie suivante : actions de formation.

Faites monter en compétences vos personnels pour exprimer tout le potentiel de vos équipes et équipements.

Avec nos formations, vous bénéficiez de tout le savoir-faire de Bucher Vaslin, sur plus de 75 années d'expérience, dans toutes les régions vinicoles du monde.

Bonne lecture !

Sommaire

Les formations Bucher	7
Les formations Flavy	14
La formation Delta	19
Les formations en E-learning	21
Bulletin d'inscription 2025	24
Conditions générales des ventes 2025	25
Informations sur la certification Qualiopi	26



Accessibilité de la formation pour des personnes en situation de handicap

Conditions d'accès

Le Centre de Formation ne peut pas accueillir tous les publics car les locaux ne sont pas adaptés pour les personnes à mobilité réduite.

Une place de parking est réservée devant le bâtiment de formation pour les personnes en situation de handicap.

Charte Handicap

Conformément à la loi du 11 février 2005, pour « l'égalité des droits et des chances, la participation et la citoyenneté des personnes handicapées », Bucher vaslin rend ses formations accessibles à tous.

Nos formations sont notamment accessibles aux personnes présentant des handicaps, visuels, auditifs et moteurs, mais en fonction du degré de handicap, il est préférable de nous interroger.

La charte est retrouvable sur notre site internet : buchervaslin.com



Prestation et tarification 2025

Délai

Pour toutes les formations, votre demande (avec bulletin d'inscription) doit être envoyée **au minimum 3 semaines avant la date de début de la formation.**

Sessions de formation en inter-entreprises - France, hors Chalonnes sur Loire

Un tarif unique

Un devis personnalisé est établi pour chaque demande de formation.

Ce tarif unique est de **1800 euros HT pour 8 stagiaires maximum et par jour.**

Ce tarif comprend les frais de déplacement du formateur, les coûts pédagogiques, les frais de préparation et les frais de documentation.

Les frais de déplacement, d'hébergement et de restauration sont à la charge des stagiaires.

Sessions de formation inter-entreprises - Hors France

Un devis personnalisé est établi pour chaque demande de formation.

Afin de garantir une qualité d'enseignement optimale, les formations sont dispensées en groupes de **8 stagiaires maximum.**

Le devis comprendra la formation, les frais de déplacement du formateur, les coûts pédagogiques, les frais de préparation et les frais de documentation. Les frais de déplacement, d'hébergement et de restauration des stagiaires sont à leur charge.

Sessions de formation sur mesure

Bucher Vaslin est en mesure d'organiser et de réaliser des actions de formation sur mesure adaptées à votre besoin. Ces sessions peuvent être organisées chez Bucher Vaslin ou bien dans vos locaux si les conditions matérielles et pédagogiques le permettent.

Le coût de formation est **sur devis** incluant les coûts de déplacement, d'hébergement et de restauration du formateur. Ce tarif n'inclut pas les frais de restauration (repas du midi) pour les stagiaires.

Afin de garantir la qualité des formations, nous nous réservons le droit de limiter le nombre de stagiaires en fonction des moyens matériels mis à disposition et des conditions sanitaires en vigueur.

Une équipe à votre service



Thierry CHARRETIER, Jérôme PAULIN, Katia QUINOT, Wilfried DUPEYROUX et Gilles MATEO (de gauche à droite).

Thierry CHARRETIER

Formateur

T+33 (0)2 41 74 50 87

centredeformation@buchervaslin.com**Jérôme PAULIN**

Formateur

T +33 (0)2 44 01 53 17

centredeformation@buchervaslin.com**Katia QUINOT**

Formatrice

T +33 (0)2 52 09 42 20

centredeformation@buchervaslin.com**Wilfried DUPEYROUX**

Formateur

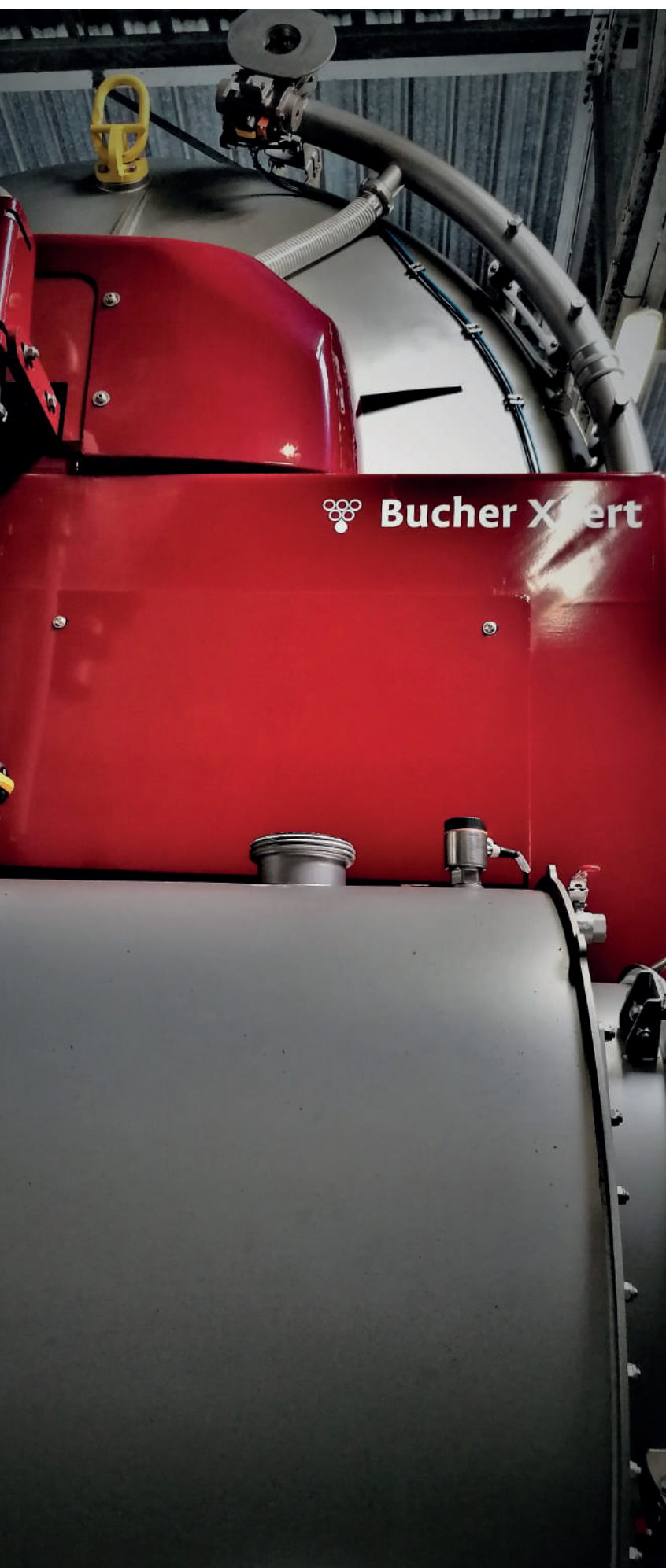
T+33 (0)2 44 01 53 62

centredeformation@buchervaslin.com**Gilles MATEO**

Responsable formation

T+33 (0)2 44 01 52 01

centredeformation@buchervaslin.com



Les formations Bucher

La maîtrise de la conduite du pressoir est un élément clé pour assurer une parfaite gestion des flux, maintenir un haut niveau d'extraction des jus et donc gagner en productivité, et enfin pour garantir une qualité optimale de ces jus en préparation des opérations de vinification.

Savoir intervenir rapidement, pour des maintenances de premier niveau vous apportera sécurité et fiabilité pendant la période des vendanges.

Nombre maximum de participants : 8



Conduite du pressurage Tous pressoirs Bucher

Programme

Rappel des consignes de sécurité liées aux activités de conduite et maintenance premier niveau.

Comprendre les fonctions d'un pressoir :

- Présentation du pressoir, de ses différentes fonctions (macération, sélection des jus, etc.). Importance de la filtration, la membrane, les drains et la cuve.
- Le rôle du conducteur de pressoir.

Savoir optimiser le remplissage d'un pressoir :

- La maîtrise des apports.
- Importance de l'égouttage.
- Les risques qualitatifs d'un mauvais remplissage
- Explication des risques de colmatage.
- Les différentes conséquences pour le pressurage.
- Les réglages.

Savoir programmer les pressoirs :

- Adaptation des programmes à la vendange.
- Les conséquences œnologiques du pressurage.
- Comment contrôler la qualité d'un cycle de pressurage.
- Les règles de l'art du pressurage.
- Les différents programmes de pressurage.

Optimiser le vidage du pressoir :

- Les programmes de vidage.
- L'adaptation du pressoir aux contraintes de la cave.

Le lavage du pressoir (préconisation Bucher).

Savoir paramétrer les process Maestro, Extraflow, Organ et Orias.

Maintenance Premier niveau.

Hivernage

Modalités pédagogiques

Alternance de parties théoriques et de travaux pratiques sur les machines.

Modalités d'évaluation

L'atteinte des objectifs de la formation sera validée par le formateur grâce à une grille d'évaluation de la session pour chaque apprenant. La conclusion par objectif sera envoyée au prescripteur à la clôture du dossier administratif.

Produits concernés

Tous Bucher équipés des options :

- Organ
- Maestro
- Extraflow
- Orias

Public concerné

Opérateurs pressoirs.

Niveau débutant accepté.

Prérequis

Aucun.

Objectifs

Etre capable de mettre en route et de conduire un pressoir.

Durée de la formation

1 journée de 7 heures.

Tarifs

En France : 1800 €

Hors France : [sur devis](#)

Références de la formation

B 080-B

Nombre maximum de participants : 8

Conduite du pressurage Pressoirs Bucher Inertys

Programme

Rappel des consignes de sécurité liées aux activités de conduite et maintenance premier niveau.

Comprendre les fonctions d'un pressoir :

- Présentation du pressoir, de ses différentes fonctions (macération, sélection des jus, etc.). Importance de la filtration, la membrane, les drains et la cuve.
- Le rôle du conducteur de pressoir.

Savoir optimiser le remplissage d'un pressoir :

- La maîtrise des apports.
- Importance de l'égouttage.
- Les risques qualitatifs d'un mauvais remplissage.
- Explication des risques de colmatage.
- Les différentes conséquences pour le pressurage.
- Les réglages.

Savoir programmer les pressoirs :

- Adaptation des programmes à la vendange.
- Les conséquences œnologiques du pressurage.
- Comment contrôler la qualité d'un cycle de pressurage.
- Les règles de l'art du pressurage.
- Les différents programmes de pressurage.
- Le pressurage sous gaz inerte.

Optimiser le vidage du pressoir :

- Les programmes de vidage.
- L'adaptation du pressoir aux contraintes de la cave.

Le lavage du pressoir (préconisation Bucher).

Savoir paramétrer le process Maestro, Extraflow et Organ .

Maintenance Premier niveau.

Hivernage

Modalités pédagogiques

Alternance de parties théoriques et de travaux pratiques sur les machines. Ce stage fait l'objet d'une évaluation continue de l'apprenant.

Modalités d'évaluation

L'atteinte des objectifs de la formation sera validée par le formateur grâce à une grille d'évaluation de la session pour chaque apprenant. La conclusion par objectif sera envoyée au prescripteur à la clôture du dossier administratif.



Produits concernés

Tous Bucher Inertys équipés des options :

- Organ
- Maestro
- Extraflow

Public concerné

Opérateurs pressoirs.

Niveau débutant accepté.

Prérequis

Aucun.

Objectifs

Etre capable de mettre en route et de conduire un pressoir.

Etre en mesure d'effectuer la maintenance premier niveau.

Durée de la formation

1 journée de 7 heures.

Tarifs

En France : 1800 €

Hors France : **sur devis**

Références de la formation

B 200-B

Nombre maximum de participants : 8

Conduite du pressurage Bucher JLB

Programme

Rappel des consignes de sécurité liées aux activités de conduite et maintenance premier niveau.

Savoir installer un presseur JLB :

- Précautions de transport et d'installation.
- Mise en route.

Comprendre les fonctions d'un presseur et sa programmation :

- Présentation des machines.
- Les programmes de pressurage.
- Modification des réglages.

Mise en pratique.

Le lavage du presseur (préconisation Bucher).

Maintenance Premier niveau.

Hivernage.

Modalités pédagogiques

Alternance de parties théoriques et de travaux pratiques sur les machines.

Modalités d'évaluation

L'atteinte des objectifs de la formation sera validée par le formateur grâce à une grille d'évaluation de la session pour chaque apprenant. La conclusion par objectif sera envoyée au prescripteur à la clôture du dossier administratif.



Produits concernés

Bucher JLB

Public concerné

Opérateurs presseurs.

Niveau débutant accepté.

Prérequis

Aucun.

Objectifs

Etre capable de mettre en route et de conduire un presseur.

Etre en mesure d'effectuer la maintenance premier niveau.

Durée de la formation

Une demi journée soit 3,5 heures.

Attention, la formation durant moins de 7 heures, **elle ne peut pas être prise en charge par votre OPCO.**

Tarifs

En France : **900 €** (sous réserve qu'une autre formation soit planifiée dans le même secteur et à la même période)

Hors France : **sur devis**

Références de la formation

B 322-C

Nombre maximum de participants : 8

Conduite du pressurage pendant les vendanges Bucher JLB

Programme

Rappel des consignes de sécurité liées aux activités de conduite et maintenance premier niveau.

Savoir installer un presseur JLB :

- Précautions de transport et d'installation.
- Mise en route.

Comprendre les fonctions d'un presseur et sa programmation :

- Présentation des machines.
- Les programmes de pressurage.
- Modification des réglages.

Accompagnement vendange :

- Suivi d'un programme de pressurage.
- Optimisation du programme.

Le lavage du presseur (préconisation Bucher).

Maintenance Premier niveau.

Hivernage.

Modalités pédagogiques

Alternance de parties théoriques et de travaux pratiques sur les machines.

Modalités d'évaluation

L'atteinte des objectifs de la formation sera validée par le formateur grâce à une grille d'évaluation de la session pour chaque apprenant. La conclusion par objectif sera envoyée au prescripteur à la clôture du dossier administratif.



Produits concernés

Bucher JLB

Public concerné

Opérateurs presseurs.

Niveau débutant accepté.

Prérequis

Pendant les vendanges.

Objectifs

Etre capable de mettre en route et de conduire un presseur.

Etre en mesure d'effectuer la maintenance premier niveau.

Durée de la formation

1 journée de 7 heures.

Tarifs

En France : 1800 €

Hors France : sur devis

Références de la formation

B 323-B

Nombre maximum de participants : 8

Conduite du pressurage Bucher Sutter

Programme

Rappel des consignes de sécurité liées aux activités de conduite et maintenance premier niveau.

Savoir installer un presseur JLB :

- Précautions de transport et d'installation.
- Mise en route.

Comprendre les fonctions d'un presseur et sa programmation :

- Présentation des machines.
- Les programmes de pressurage.
- Modification des réglages.

Mise en pratique.

Le lavage du presseur (préconisation Bucher).

Maintenance Premier niveau.

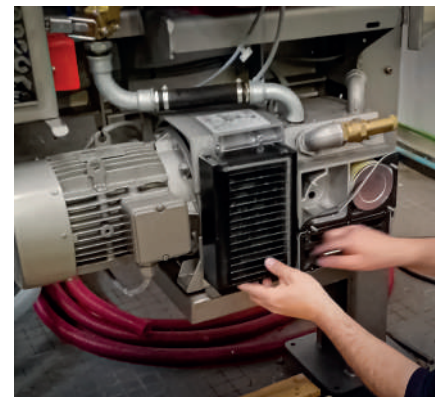
Hivernage.

Modalités pédagogiques

Alternance de parties théoriques et de travaux pratiques sur les machines.

Modalités d'évaluation

L'atteinte des objectifs de la formation sera validée par le formateur grâce à une grille d'évaluation de la session pour chaque apprenant. La conclusion par objectif sera envoyée au prescripteur à la clôture du dossier administratif.



Produits concernés

Bucher Sutter EPC

Public concerné

Opérateurs presseurs.

Niveau débutant accepté.

Prérequis

Aucun.

Objectifs

Etre capable de mettre en route et de conduire un presseur.

Etre en mesure d'effectuer la maintenance premier niveau.

Durée de la formation

Une demi journée soit 3,5 heures.

Attention, la formation durant moins de 7 heures, **elle ne peut pas être prise en charge par votre OPCO.**

Tarifs

En France : 900 € (sous réserve qu'une autre formation soit planifiée dans le même secteur et à la même période)

Hors France : **sur devis**

Références de la formation

B 2051-B

Nombre maximum de participants : 8

Maintenance des presses Tous presses Bucher

Programme de base

Rappel des consignes de sécurité liées aux activités de dépannage.

Pneumatique :

- Identification des composants.
- Lecture du schéma pneumatique.
- Maintenance et réglages des composants.
- Remplacement et réparation des membranes.

Electrique :

- Identification des composants.
- Lecture du schéma électrique.
- Maintenance et réglage des composants.
- Vérification de la ligne de sécurité.

Mécanique :

- Vérification des pièces d'usure.
- Vérification des réglages.
- Maintenance sur les composants mécaniques.

Entretien et Hivernage :

- Entretien préventif.
- Hivernage.
- Check List préventif.
- Traçabilité des interventions.
- Les opérations usuelles.

Méthodologie à appliquer pour assurer les interventions en toute sécurité.

Modalités pédagogiques

Travaux pratiques sur les machines.

Modalités d'évaluation

L'atteinte des objectifs de la formation sera validée par le formateur grâce à une grille d'évaluation de la session pour chaque apprenant. La conclusion par objectif sera envoyée au prescripteur à la clôture du dossier administratif.



Produits concernés

Tous presses Bucher

Public concerné

Techniciens chargés d'assurer la maintenance préventive et la maintenance de premier niveau.

Prérequis

Habilitation électrique.

Bonnes connaissances en pneumatique, électricité et en mécanique.

Objectifs

Acquérir une capacité à maintenir le matériel en état.

Etre en mesure d'effectuer la maintenance préventive.

Durée de la formation

Sur devis.

Tarifs

En France : **sur devis**

Hors France : **sur devis**

Références de la formation

B 325-C



Les formations Flavy

La filtration est une étape clé dans le processus d'élaboration des vins. Sa maîtrise impacte la productivité mais aussi le résultat qualitatif final.

Nos formations à la conduite des filtres vous apportent les connaissances essentielles sur notre process de filtration tangentielle des bourbes et des vins, sur nos recommandations pour la préparation des produits à filtrer. Vous pouvez ainsi optimiser les paramètres de fonctionnement des filtres et assurer des cycles de travail en toute sérénité. Les équipes de maintenance, grâce à ces formations peuvent intervenir avec efficacité pour toute action de diagnostic, de dépannage, et mettre en œuvre nos modes opératoires pour la maintenance préventive, afin de conserver le filtre dans un parfait état de fonctionnement sur tout son cycle de vie.

Nombre maximum de participants : 8



Conduite et dépannage des filtres tangentiels à membranes Flavy

Programme

Rappel des consignes de sécurité liées aux activités de conduite et de maintenance de premier niveau.

Comprendre la microfiltration tangentielle :

- Le principe de la microfiltration tangentielle.
- Principe de fonctionnement des filtres Flavy.
- Les domaines d'application des filtres Flavy.

Savoir effectuer une bonne préparation des produits à filtrer :

- L'injection de produits œnologiques en ligne (Bentonite UF, Vegecoll).
- Influence des produits œnologiques.
- Étude de cas sur des problèmes liés à la préparation du vin.
- La préparation des Bourbes et des lies (notion de MES).

Connaître l'influence de la qualité de l'eau sur les performances d'un filtre :

- Notion de Fouling Index, de dureté. Analyse de l'eau.
- Importance de la température de l'eau.

Etre capable de lancer une filtration :

- Les raccordements du filtre.
- Ajustement des réglages en fonction des différents types de vin.
- Comment apprécier la difficulté d'un vin.
- Les contrôles à effectuer lors d'une filtration. Introduction de la notion de PTM et DeltaP.

Savoir laver son filtre :

- Le choix et le dosage des produits chimiques.
- Les contrôles.
- L'arrêt longue durée.
- Colmatage / Bouchage.

Modalités pédagogiques

Alternance de parties théoriques et de travaux pratiques sur les machines. Ce stage fera l'objet d'une évaluation continue de l'apprenant.

Modalités d'évaluation

L'atteinte des objectifs de la formation sera validée par le formateur grâce à une grille d'évaluation de la session pour chaque apprenant. La conclusion par objectif sera envoyée au prescripteur à la clôture du dossier administratif.

Produits concernés

Tous filtres tangentiels Flavy

Public concerné

Débutants acceptés.

Opérateurs filtration.

Prérequis

Aucun.

Objectifs

Etre capable de mettre en route et de conduire un filtre tangentiel.

Durée de la formation

1 journée de 7 heures.

Tarifs

En France : 1800 €

Hors France : sur devis

Références de la formation

F 064-H

Nombre maximum de participants : 8



Maintenance des filtres tangentiels Flavy

Programme

Rappel des consignes de sécurité liées aux activités de dépannage.

Savoir dépanner un filtre :

- Démontage d'un insert de filtration.
- Réparation des capillaires / Test.
- Étalonnage des pompes doseuses.
- Changement d'un manchon de retrofiltration.
- Réglages des racleurs Bourbes et lies.

Savoir diagnostiquer :

- Efficacité des rétrofiltrations.
- Comment prévenir le colmatage ?
- Bouchage / Colmatage.

L'environnement du filtre :

- Le positionnement du filtre.
- La qualité de l'eau.
- Le fouling Index.

Les produits de lavage :

- Comment réaliser une solution.
- Les réglages.
- Procédures.

Modalités pédagogiques

Alternance de parties théoriques et de travaux pratiques sur les machines. Ce stage fera l'objet d'une évaluation continue de l'apprenant.

Modalités d'évaluation

L'atteinte des objectifs de la formation sera validée par le formateur grâce à une grille d'évaluation de la session pour chaque apprenant. La conclusion par objectif sera envoyée au prescripteur à la clôture du dossier administratif.

Produits concernés

Tous filtres tangentiels Flavy hors FM

Public concerné

Débutants acceptés.

Opérateurs filtration.

Prérequis

Habilitation électrique.

Bonnes connaissances en automatisme et en électricité.

Objectifs

Etre capable de dépanner un filtre tangentiel.

Durée de la formation

1 journée de 7 heures.

Tarifs

En France : 1800 €

Hors France : sur devis

Références de la formation

F 925-D

Nombre maximum de participants : 8

Conduite d'un filtre Flavy FGC

Programme

Rappel des consignes de sécurité liées aux activités de conduite et de maintenance 1er niveau.

Comprendre la microfiltration tangentielle :

- Le principe de la microfiltration tangentielle.
- Principe de fonctionnement des filtres Flavy FGC.
- Les domaines d'application des filtres Flavy FGC.

Savoir effectuer une bonne préparation des produits à filtrer :

- L'injection de produits œnologiques en ligne (Bentonite UF, Vegecoll).
- Influence des produits œnologiques.
- Étude de cas sur des problèmes liés à la préparation du vin.

Connaître l'influence de la qualité de l'eau sur les performances d'un filtre :

- Notion de Fouling Index, de dureté. Analyse de l'eau.
- Importance de la température de l'eau.

Etre capable de lancer une filtration :

- Les raccordements du filtre.
- Ajustement des réglages en fonction des différents types de vin.
- Comment apprécier la difficulté d'un vin.
- Les contrôles à effectuer lors d'une filtration. Introduction de la notion de PTM et DeltaP.

Savoir laver son filtre :

- Le choix et le dosage des produits chimiques.
- Les contrôles.
- L'arrêt longue durée.
- Colmatage / Bouchage.

Maintenance Premier niveau.

Modalités pédagogiques

Alternance de parties théoriques et de travaux pratiques sur les machines. Ce stage fera l'objet d'une évaluation continue de l'apprenant.

Modalités d'évaluation

L'atteinte des objectifs de la formation sera validée par le formateur grâce à une grille d'évaluation de la session pour chaque apprenant. La conclusion par objectif sera envoyée au prescripteur à la clôture du dossier administratif.



Produits concernés

Flavy FGC

Public concerné

Débutants acceptés.

Opérateurs filtration.

Prérequis

Aucun.

Objectifs

Etre capable de mettre en route un filtre tangentiel.

Durée de la formation

1 journée de 7 heures.

Tarifs

En France : 1800 €

Hors France : sur devis

Références de la formation

F 960-B

Code CPNE : 1404 - B7 - TE - 39

Nombre maximum de participants : 8

Conduite d'un osmoseur Flavy ML / MT

Programme

Rappel des consignes de sécurité liées aux activités de conduite et de maintenance 1er niveau.

Comprendre les fonctions d'un osmoseur :

- Théorie simplifiée de l'osmose inverse.
- Fonctions d'un osmoseur.
- Présentation des appareils.
- Installation dans le chai.
- Les applications de l'osmose inverse.

Savoir préparer et mettre en route un osmoseur :

- Préparation des moûts avant osmose.
- Mise en route et arrêt de la machine.
- Les cycles de lavage.
- Les réglages des osmoseurs.

Modalités pédagogiques

Alternance de parties théoriques et de travaux pratiques sur les machines. Ce stage fera l'objet d'une évaluation continue de l'apprenant.

Modalités d'évaluation

L'atteinte des objectifs de la formation sera validée par le formateur grâce à une grille d'évaluation de la session pour chaque apprenant. La conclusion par objectif sera envoyée au prescripteur à la clôture du dossier administratif.



Produits concernés

Flavy MT / ML

Public concerné

Débutants acceptés.

Opérateurs filtration.

Prérequis

Notion d'élaboration des vins souhaitée.

Objectifs

Etre capable de mettre en route un osmoseur.

Durée de la formation

1 journée de 7 heures.

Tarifs

En France : 1800 €

Hors France : sur devis

Références de la formation

O 903-B

Code CPNE : 1404 - B7 - TE - 38



La formation Delta

La formation à la conduite d'une ligne de tri optique Delta Vistalys vous donnera les outils indispensables pour appréhender et maîtriser le fonctionnement d'une ligne de tri optique Delta Vistalys et ses réglages.

Vous gagnerez également en autonomie dans la maintenance de votre matériel de réception.

Nombre maximum de participants : 8

Installation, réglage, conduite et entretien d'une ligne Delta Vistalys HD

Programme

Rappel des consignes de sécurité liées aux activités de tri et de maintenance 1er niveau.

Comprendre le tri optique :

- Présentation et principe de la ligne de tri.

Savoir installer la ligne Delta Vistalys HD dans le chai.

Savoir utiliser l'interface de vision :

- Présentation de l'interface.
- La gestion des couleurs.
- Les contrôles opérateurs.

Le lavage :

- Préconisations Bucher Vaslin.
- Périodicité.

Les procédures d'hivernage.

Modalités pédagogiques

Alternance de parties théoriques et de travaux pratiques sur les machines. Ce stage fera l'objet d'une évaluation continue de l'apprenant.

Modalités d'évaluation

L'atteinte des objectifs de la formation sera validée par le formateur grâce à une grille d'évaluation de la session pour chaque apprenant. La conclusion par objectif sera envoyée au prescripteur à la clôture du dossier administratif.



Produits concernés

Delta Vistalys HD

Public concerné

Débutants acceptés.

Opérateurs chargés d'assurer la conduite d'une ligne de tri optique Delta Vistalys.

Prérequis

Aucun.

Objectifs

Etre capable d'utiliser une ligne de tri.

Savoir utiliser et régler le logiciel de tri.

Connaître les modalités de nettoyage et d'entretien premier niveau de la machine.

Durée de la formation

1 journée de 7 heures.

Tarifs

En France : 1800 €

Hors France : sur devis

Références de la formation

D 100-H

Code CPNE : 1404 - B7 - TE - 38

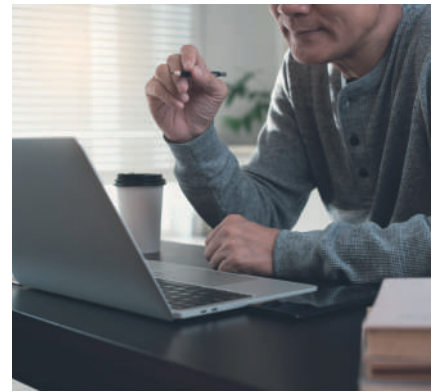


Les formations en E-learning

Les formations e-Learning sont des modules de formation en ligne accessibles depuis le lieu de votre choix. Les supports ludiques créés par nos formateurs qualifiés vous offrent un environnement d'apprentissage adapté. Vous pouvez avancer sereinement, à votre rythme.

Un moyen idéal pour revoir les bases de la conduite d'un de ses équipements avant le démarrage d'une campagne d'utilisation.

Pas de limitation dans le nombre de participant



Formation digitale pressurage

Programme

Savoir optimiser le remplissage d'un pressoir :

- La maîtrise des apports.
- Importance de l'égouttage.
- Les risques qualitatifs d'un mauvais remplissage.
- Explication des risques de colmatage.
- Les différentes conséquences pour le pressurage.
- Les réglages.

Savoir programmer les pressoirs :

- Adaptation des programmes à la vendange.
- Les conséquences œnologiques du pressurage.
- Comment contrôler la qualité d'un cycle de pressurage.
- Les règles de l'art du pressurage.
- Les différents programmes de pressurage.

Modalités pédagogiques

Alternance de parties théoriques et de travaux pratiques sur les machines. Ce stage fera l'objet d'une évaluation continue de l'apprenant.

Disponibilité de la formation

Le délai de connexion maximum est de 3 mois.

Produits concernés

Tout pressoir de la gamme Bucher, hors Inertys et Extraflow.

Public concerné

Tout public.

Débutant accepté.

Prérequis

Aucun.

Objectifs

Etre capable de :
Maîtriser le remplissage par l'axe ou par les portes.

Maîtriser l'égouttage, le pressurage.

Savoir régler, utiliser et optimiser les programmes de pressurage séquentiel, automatique ou Organ.

Durée de la formation

3 heures (en fonction du niveau).

Tarifs

130 € par personne.

Cette formation **ne bénéficie pas de la prise en charge par un OPCO** actuellement.

Références de la formation

BD F 6110

Pas de limitation dans le nombre de participant



Formation digitale filtration des vins X-Wine

Programme

Comprendre la microfiltration tangentielle :

- Le principe de la microfiltration tangentielle.
- Principe de fonctionnement des filtres Flavy.
- Les domaines d'application des filtres Flavy.

Savoir effectuer une bonne préparation des produits à filtrer :

- Préconisation de préparation des vins.
- Influence des produits œnologiques.

Etre capable de lancer une filtration :

- Les raccordements du filtre.
- Ajustement des réglages en fonction des différents types de vin.
- Comment apprécier la difficulté d'un vin.
- Les contrôles à effectuer lors d'une filtration.

Savoir laver son filtre :

- Le choix et le dosage des produits chimiques.
- Les contrôles.
- L'arrêt longue durée.
- Colmatage / Bouchage.

Connaître l'influence de la qualité de l'eau sur les performances d'un filtre :

- Dureté, colmatage, température de l'eau.

Modalités pédagogiques

Une certification Bucher Vaslin sera délivrée à l'issue de la réussite de l'évaluation finale.

Disponibilité de la formation

Le délai de connexion maximum est de 3 mois.

Produits concernés

Flavy X-Wine (vin tranquille), hors Flavy FGC

Public concerné

Débutants acceptés.

Opérateurs filtration.

Prérequis

Utiliser le navigateur Chrome.

Avoir un dispositif pour le son.

Objectifs

Etre capable de :
Piloter le filtre tangentiel.

Interpréter et réagir face à une problématique de bouchage ou de colmatage.

Maintenir le bon fonctionnement du filtre.

Durée de la formation

3 heures (en fonction du niveau).

Tarifs

130 € par personne

Cette formation **ne bénéficie pas de la prise en charge par un OPCO** actuellement.

Références de la formation

FD F 7000

Bulletin d'inscription 2025

A compléter et à retourner au minimum 3 semaines avant la formation.

Société

Nom :
 Adresse :
 Code postal : Ville :
 Tél : Port :
 Personne en charge du dossier :
 E mail (obligatoire):
 Demandeur de la formation (si différent) :
 E mail (obligatoire):

Participant(s)

1 : Nom : Prénom : Fonction :
 E mail (obligatoire) :
 2 : Nom : Prénom : Fonction :
 E mail (obligatoire) :

Formation

Intitulé du stage :
 Référence du stage : Période souhaitée :
 Session inter-entreprise à Chalonnes
 Session inter-entreprise en région (lieu souhaité) :
 Session sur mesure (lieu souhaité) :

Informations

En complétant ce formulaire, vous consentez à ce que les informations recueillies fassent l'objet de traitement informatique destiné exclusivement au Pôle Service de la société Bucher Vaslin. Ces informations seront notamment utilisées pour l'envoi de documents administratifs.

Conformément à la loi 78-17 du 6 janvier 1978 modifiée en 2004 relative à l'informatique, aux fichiers et aux libertés, vous bénéficiez d'un droit de rectification des données vous concernant via le responsable du centre de formation Bucher Vaslin (centredformation@buchervaslin.com) sur demande écrite et après avoir justifié de votre identité.

Modalités d'inscription

Par courrier :
 Bucher Vaslin
 Centre de formation
 BP 70028 - Rue Gaston Bernier
 F - 49290 Chalonnes sur Loire

Par mail :
centredformation@buchervaslin.com

Conditions générales des ventes 2025

Inscription et frais de formation

L'inscription à une formation professionnelle doit faire l'objet d'un document écrit, signé par l'employeur du ou des participants, sous la forme du bulletin d'inscription ou d'une confirmation écrite sur papier à en-tête de l'entreprise.

Le délai d'inscription est au minimum de 3 semaines avant la formation.

La demande de réservation doit comporter :

- le titre de l'action de formation et sa référence
- les dates de l'action choisie
- les lieux de l'action choisie
- le(s) nom(s) et prénom(s) des participants
- les coordonnées précises de l'entreprise (adresse, téléphone, télécopie)
- le destinataire de la facture et ses coordonnées

L'adresse d'envoi de la convocation lorsqu'elle est différente de celle du destinataire de la facture.

Le prix comprend la formation ainsi que les supports de formation.

Règlements des frais

La facture vous est adressée à l'issue de la formation. Le règlement du solde s'effectue comptant, sans escompte, à réception.

Le règlement peut être réalisé par un OPCO. Il vous sera alors demandé de nous en fournir les coordonnées dès l'inscription et de vous assurer de la bonne réalisation du paiement.

Pour tout organisme financeur obligeant le Centre de formation Bucher Vaslin à effectuer les démarches administratives de prise en charge, des frais de gestion vous seront facturés (voir tarif).

Désistement ou report d'inscription

En cas d'empêchement, nous vous offrons la possibilité de remplacer à tout moment le stagiaire empêché, par une autre personne ayant le même profil et les mêmes besoins en formation.

Si cette possibilité n'est pas envisageable, il vous est demandé de contacter le centre de formation le plus rapidement possible afin de trouver une solution.

En cas d'interruption d'une session commencée par le stagiaire, l'intégralité du prix est due.

Financement de la formation

Pour les salariés, la formation peut être prise en charge par le plan de formation de l'entreprise ou par l'OPCO auquel l'entreprise cotise (sauf formations digitales).

Modification et annulation de stage

Toute demande d'annulation d'une inscription à l'initiative du participant ou du responsable de l'inscription doit être notifiée par écrit à Bucher Vaslin et parvenue au moins 30 jours calendaires avant le début de la formation.

Pour toute annulation d'inscription, du fait du responsable de l'inscription, effectuée moins de 30 jours avant le début de la formation concernée, Bucher Vaslin facturera à l'entreprise inscrite un dédit de 50 % du prix de la formation, montant non imputable sur le budget formation de l'entreprise inscrite.

Pour toute annulation d'inscription, du fait du responsable de l'inscription, effectuée moins de 10 jours avant le début de la formation concernée ou en cas d'absence des participants inscrits, Bucher Vaslin facturera à l'entreprise inscrite 100 % du prix de la formation, montant non imputable sur le budget formation de l'entreprise inscrite.

Toute formation commencée est due en totalité. Toutefois, lorsqu'un participant ne peut réellement pas assister à une formation à laquelle il est inscrit, il peut être remplacé par un collaborateur de la même entreprise.

Par ailleurs, Bucher Vaslin se réserve la possibilité de modifier les dates d'un stage pour un meilleur équilibre des sessions, ou bien d'annuler ou reporter la session si le nombre d'inscrits est insuffisant.

En cas d'indisponibilité du formateur par suite de cas de force majeure (maladie, événement insurmontable et étranger au Centre de formation) entraînant l'annulation de la formation, les sommes versées sont remboursées. L'annulation du stage ne peut donner lieu au versement de dommages et intérêts à quelque titre que ce soit. Bucher Vaslin proposera alors de nouvelles dates.

Bucher Vaslin prévient alors au moins une semaine à l'avance les personnes inscrites ainsi que leur organisme employeur afin d'étudier de nouvelles possibilités.

Validation de la formation

Pour chaque inscription, une convention de formation vous est adressée et doit nous retourner signée et revêtue du cachet de votre entreprise, avant le démarrage de l'action de formation.

Évaluation de la formation / Sanction de la formation

Un questionnaire d'évaluation est envoyé à chaque stagiaire à l'issue de la session afin de s'assurer de sa satisfaction. Il nous permet ainsi de vérifier la qualité de nos prestations et de permettre leur amélioration si nécessaire.

Toutes les formations font l'objet d'une évaluation continue ou finale.

Les formations sont sanctionnées par une attestation individuelle de formation. Certaines formations seront sanctionnées en plus par un agrément Bucher Vaslin.

Droit applicable et juridiction compétente

En cas de différend relatif notamment à l'interprétation des présentes conditions, ou à la validité, l'exécution ou l'inexécution de ventes conclues en leur application, de convention expresse, le droit Français sera applicable et les tribunaux du ressort de la cour d'Appel d'Angers seront seuls compétents, même en cas d'appel en garantie ou de pluralité de défendeurs.

Informations sur la certification Qualiopi

Le centre de formation Bucher Vaslin est certifié Qualiopi depuis le 05/02/2021. Qualiopi est une certification qualité des prestataires d'actions de formation.

A partir de 2022, cette certification est obligatoire pour le financement de formation et/ou montée en compétences. La certification Qualiopi permet en effet de bénéficier des financements mutualisés et des fonds publics de la formation professionnelle.

Cette certification prend en compte notamment les spécificités des publics accueillis, dont les personnes en situation de handicap (PSH).

Le Centre de Formation Bucher Vaslin est un établissement recevant du public (ERP), il doit donc mettre à disposition un registre public d'accessibilité. Ce registre a pour objectif de vous informer du degré d'accessibilité du Centre de Formation Bucher Vaslin. Il précise les dispositions prises pour permettre à tous et notamment aux personnes handicapées, quel que soit leur handicap, de bénéficier des prestations de formation.

Le Registre Public d'Accessibilité du Centre de Formation Bucher Vaslin (SERV CF MO 003) est consultable au centre de formation Bucher Vaslin et pourra être envoyé par mail sur simple demande à : centreformation@buchervaslin.com

En cas de besoin d'une assistance particulière pour suivre une formation du Centre de Formation Bucher Vaslin, le stagiaire s'occupera lui-même de la prise en charge de cette aide (organisationnelle et financière).

Il devra en informer au préalable le Centre de Formation Bucher Vaslin.

Information importante

L'ensemble des formations Bucher Vaslin sont actuellement en cours d'audit afin de renouveler son certificat Qualiopi.



Registre Public d'Accessibilité pour les établissements recevant du public (ERP) Ref.6624E

Ce registre a pour objectif d'informer le public du degré d'accessibilité de l'établissement recevant du public (ERP) et de ses prestations.

Il précise les dispositions prises pour permettre à tous, et notamment aux personnes handicapées, quel que soit leur handicap, de bénéficier des prestations en vue desquelles l'établissement a été conçu. C'est un outil de communication entre l'ERP et son public.

Le registre d'accessibilité doit être consultable par le public au principal point d'accueil accessible de l'établissement.



BUREAU
VERITAS

Bureau Veritas Certification

BUCHER VASLIN

RUE GASTON BERNIER
49290 CHALONNES SUR LOIRE - FRANCE

N° SIREN : 0582 00 189
N° DECLARATION D'ACTIVITE : 52 49 02028 49

Bureau Veritas Certification certifie que les prestations de l'entreprise susmentionnée ont été évaluées et jugées conformes aux caractéristiques énoncées dans le référentiel de certification et au programme de certification en vigueur à la date d'édition du présent certificat :

Référentiel national sur la qualité des actions concourant au développement des compétences

en application de l'article L. 6316-1 du code du travail et de la Loi n° 2018-771 du 05/09/2018



CATEGORIE D'ACTION CONCERNEE :

L. 6313-1 – 1° Les actions de formation

Date de début du cycle de certification : **05 février 2024**

Sous réserve du respect des dispositions contractuelles et des résultats positifs des surveillances réalisées, ce certificat est valable jusqu'au : **04 février 2027**

Date d'expiration du cycle précédent : **04 février 2024**

Date d'audit de certification/recertification : **12 décembre 2023**

Date originale de certification : **05 février 2021**

Certificat n°: **FR086018-1**

Affaire n°: **19523299**

Date de révision : **29 janvier 2024**

Samuel DUPRIEU - Président

Adresse de l'organisme certificateur : Bureau Veritas Certification France
1 Place Zaha Hadid - 92400 Courbevoie

Des informations supplémentaires concernant le périmètre de ce certificat ainsi que l'applicabilité des exigences du référentiel peuvent être obtenues en consultant l'organisme. Pour vérifier la validité de ce certificat, vous pouvez téléphoner au : + 33 (0)1 41 97 00 60.



Notes

A series of horizontal dotted lines for taking notes.

buchervaslin.com

Bucher Vaslin
5 Rue Gaston Bernier
49290 Chalonnes sur Loire, France
T +33 (0)2 41 74 50 50
connect.buchervaslin.com/contact