

Serenity

Del rendimiento a la tranquilidad
con los servicios de Bucher Vaslin.



Sumario

En Bucher Vaslin, consideramos a nuestros clientes parte de la familia. Por eso, desde hace más de 75 años les ayudamos a mejorar el rendimiento.

Nuestra historia

Conocedores de sus experiencias y sus comentarios, hemos querido crear para ustedes la oferta a medida Serenity.

Nuestra red

Preocupados por sus necesidades, en Bucher Vaslin también ofrecemos soluciones para las diferentes configuraciones de las bodegas.

Nuestra fuerza

Servicios de ingeniería de bodegas

Por último, la principal preocupación de nuestros equipos de atención al cliente es ayudarles, ofrecerles formación y facilitarles el manejo de nuestras máquinas.

Los servicios Serenity

Master,
la formación de Bucher Vaslin

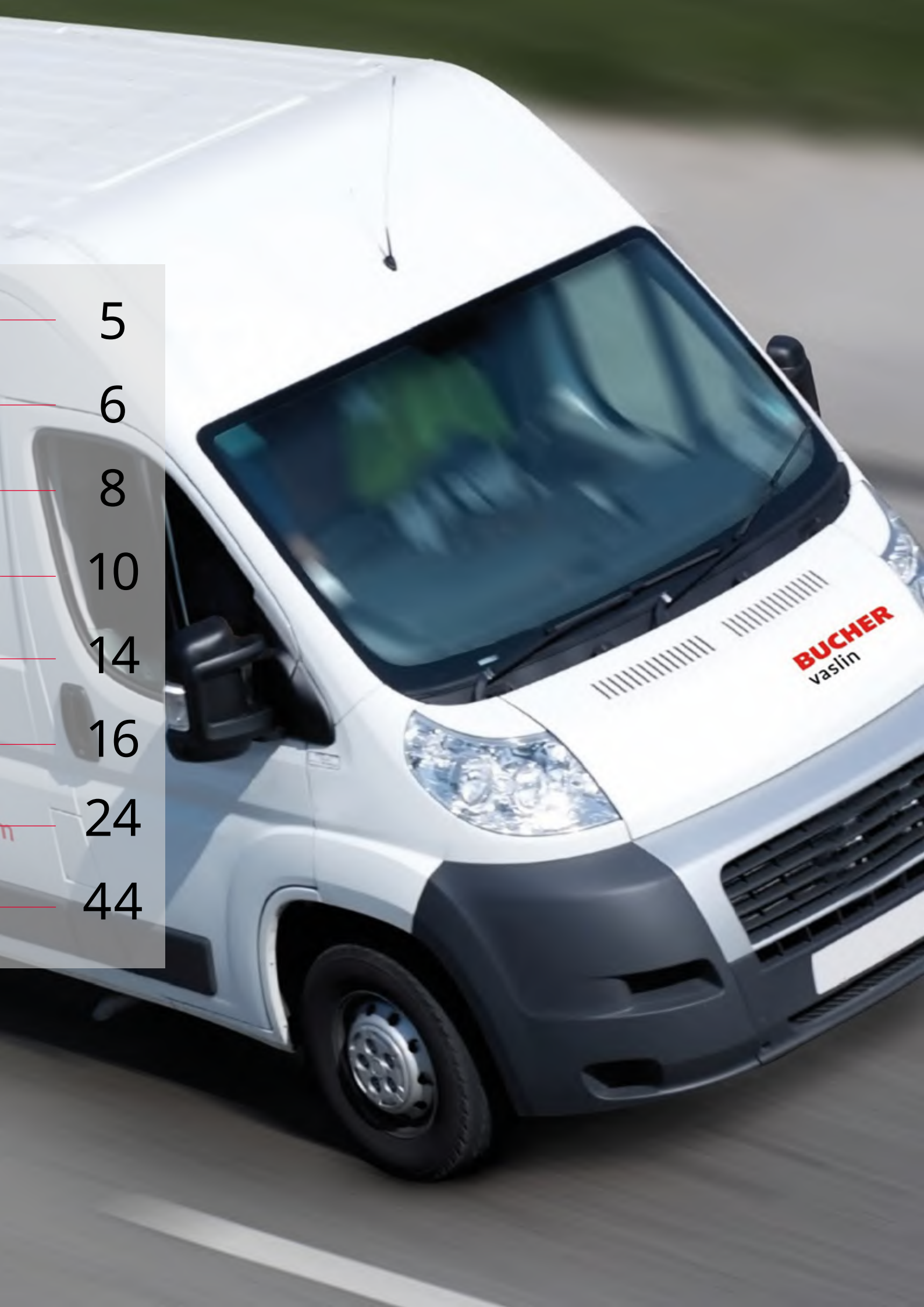
Descubra en las diferentes secciones de este catálogo nuestra extensa oferta de productos y servicios.

Assist, sus soluciones de asistencia y servicios

Con Assist, Master y Connect, nunca antes el porvenir había inspirado tanta tranquilidad.

Connect,
sus servicios digitales





5

6

8

10

14

16

24

44

BUCHER
vaslin

Bucher Vaslin

De la tradición a la innovación: un siglo de savoir-faire

Bucher Vaslin siente pasión por la vid y el vino desde hace casi dos siglos. Desde las primeras prensas de Joseph Vaslin en 1856 y Johann Bucher en 1874 hasta la amplia gama actual, es una experiencia única que ponemos al servicio de viticultores y enólogos.

La cultura de la innovación: la experiencia impulsa la investigación y el desarrollo

Bucher Vaslin lleva mucho tiempo investigando, innovando y haciendo evolucionar sus productos para satisfacer las necesidades de sus clientes.

Siempre atentos a las necesidades del mundo del vino y su constante búsqueda de calidad, nos esforzamos constantemente por hacer nuestros productos más eficientes, más fáciles de usar y más rentables para nuestros clientes.

Bucher Vaslin lleva a la bodega todas las respuestas adaptadas a las necesidades del vinicultor, porque el vino es una delicada alianza entre la tierra, el saber hacer ancestral y la maestría técnica. Estamos orgullosos de acompañarle en esa búsqueda de la perfección.

La fuerza de un gran grupo - Garantía de sostenibilidad

Bucher Vaslin forma parte del grupo industrial Bucher Industries, con sede en Suiza, cerca de Zúrich.

Cada una de las 5 divisiones del grupo es líder en su campo de actividad, en concreto, en el sector agroalimentario:

- Grupo Kuhn: maquinaria agrícola
- Bucher Specials: equipos para la producción de vino con Bucher Vaslin, jugos de frutas y filtración de cerveza con Bucher Unipektin.

www.bucherindustries.com

Nuestra historia

1857

Joseph Vaslin registra una patente de una prensa horizontal con jaula cuadrada de madera.

1961

Lanzamiento de la prensa número 10.000. Primeras exportaciones a Japón.



1980

La empresa toma el nombre CMMC para las exportaciones.



2001

Compra de Mercier Sanchez en Rivesaltes. La fábrica se convierte en un centro de producción descentralizado.

1874

Johann Bucher crea la prensa hidráulica.

2006

Vaslin Bucher se convierte en Bucher Vaslin.

1945

Gaston Bernier funda Constructions Méca-Métalliques Chalonaises (CMMC).

1970

Obtención de un Certificado al Mérito, en la categoría de productos resistentes a la corrosión, en el Congreso de Washington de la Society of Plastics Industries.

1983

Lanzamiento de la prensa número 50.000.



1946

Gaston Bernier compra las patentes de las prensas Vaslin. Se firma el primer contrato de concesión con la empresa Juttaud en Charentes.

1973

Entrada del Institut du Développement Industriel (IDI) en el capital de la empresa.

1986

Adquisición de CMMC por la suiza Bucher Guyer. Adquisición de Friulmeccanica, licenciataria italiana de Bucher Guyer, y fusión con Vaslin Italia.

2008

Apertura de la filial chilena.



1974

Adquisición del fabricante de prensas continuas Coq. Año de récord de ventas.

1996

CMMC se convierte en Vaslin Bucher SA.

2011

Adquisición del fabricante de prensas Sutter.

2000

Apertura de la filial americana mediante la adquisición de KLR Machines.

2014

Creación de la filial argentina.

Presencia internacional



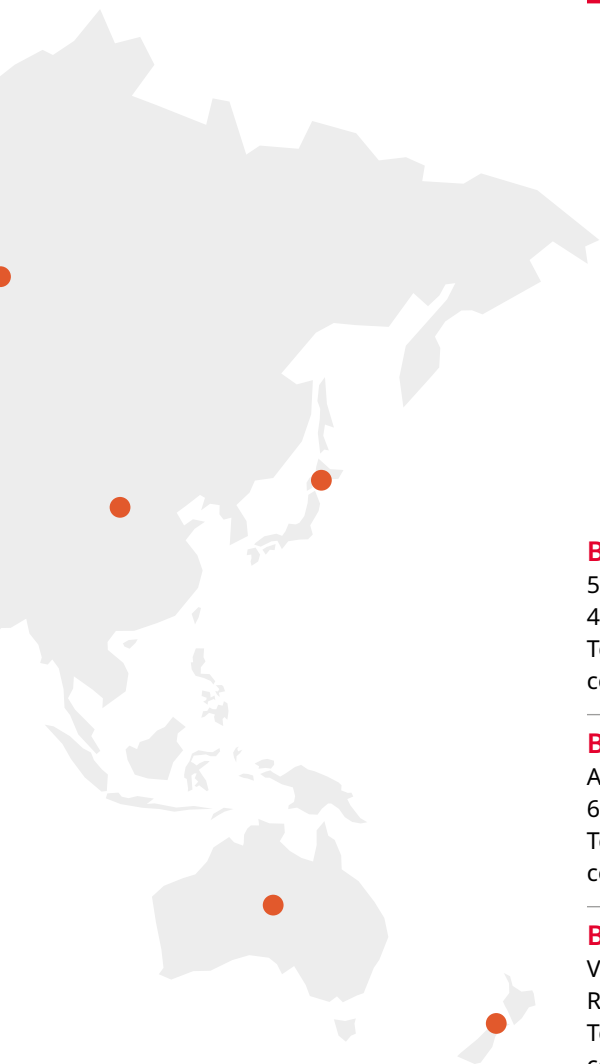
-  Bucher Vaslin S.A. - Chalonnnes-sur-Loire (Francia)
-  Bucher Vaslin S.A. - Rivesaltes (Francia)
-  Bucher Vaslin S.r.l.
-  Bucher Vaslin North America
-  Bucher Vaslin Sudamérica
-  Bucher Vaslin Argentina
-  Países distribuidores

Una red mundial de distribuidores autorizados

Seleccionados por su profesionalidad, los distribuidores de Bucher Vaslin trabajan sobre el terreno para ofrecer un servicio de proximidad de calidad.

Nuestros distribuidores, auténticos especialistas regionales, ponen a su servicio su experiencia y saber hacer para asesorarle en la elección de los equipos y el diseño de su bodega, ayudándole antes, durante y después de la vendimia.

Consulte la lista de socios de nuestra red de distribución en nuestra página web.

**Bucher Vaslin S.A.**

5 Rue Gaston Bernier - BP 70028
49290 Chalonnes-sur-Loire (Francia)
Tel. +33 (0)2 41 74 50 50
connect.buchervaslin.com/contact

Bucher Vaslin S.A.

Allée A. Nobel
66600 Rivesaltes (Francia)
Tel. +33 (0)2 41 74 50 50
connect.buchervaslin.com/contact

Bucher Vaslin S.r.l.

Viale Trieste 56
Romans d'Isonzo (Italia)
Tel +39 0481 908931
commerciale@buchervaslin.com

Bucher Vaslin Northamerica

3100 Dutton Ave, Suite 146
Santa Rosa, CA 95407, California
(EE. UU.)
Tel. +1 707 823 2883
bvna@buchervaslin.com

Bucher Vaslin Sudamérica

La Vara 02429, San Bernardo
Santiago (Chile)
Tel. +22306 9800
info@buchervaslinsudamerica.com

Bucher Vaslin Argentina

Hernandarias 587
Godoy Cruz - Mendoza
(Argentina)
Tel. +54 261 4390660
comercial@buchervaslinargentina.com

Nuestra fuerza



Una dinámica de innovación

Conociendo a fondo los problemas del mercado, trabajamos para crear soluciones innovadoras, específicas y eficaces para ayudarle a alcanzar el éxito.

Cada día reafirmamos con determinación nuestra voluntad de acompañarle, de mejorar su producción y de poner nuestra experiencia al servicio de su crecimiento.

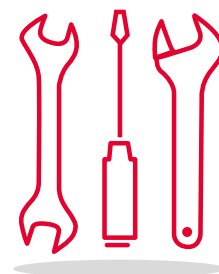
Nuestro departamento de Investigación y Desarrollo viaja por todo el mundo para escuchar a nuestros clientes y analizar e imaginar nuevos proyectos que estén a la altura de sus expectativas.

Ejecución y fabricación

Bucher Vaslin controla en sus fábricas de Francia y del extranjero la cadena de producción de sus equipos, desde la recepción de las materias primas hasta la entrega de los equipos terminados.

Nuestros empleados reciben formación constante a lo largo de su carrera con el fin de adquirir el saber hacer necesario para fabricar todas nuestras máquinas.

Dentro de nuestra empresa contamos con profesionales que realizan todas las actividades de fabricación de las máquinas: desde el conformado de la primera chapa de acero hasta la colocación de la etiqueta en la máquina terminada.

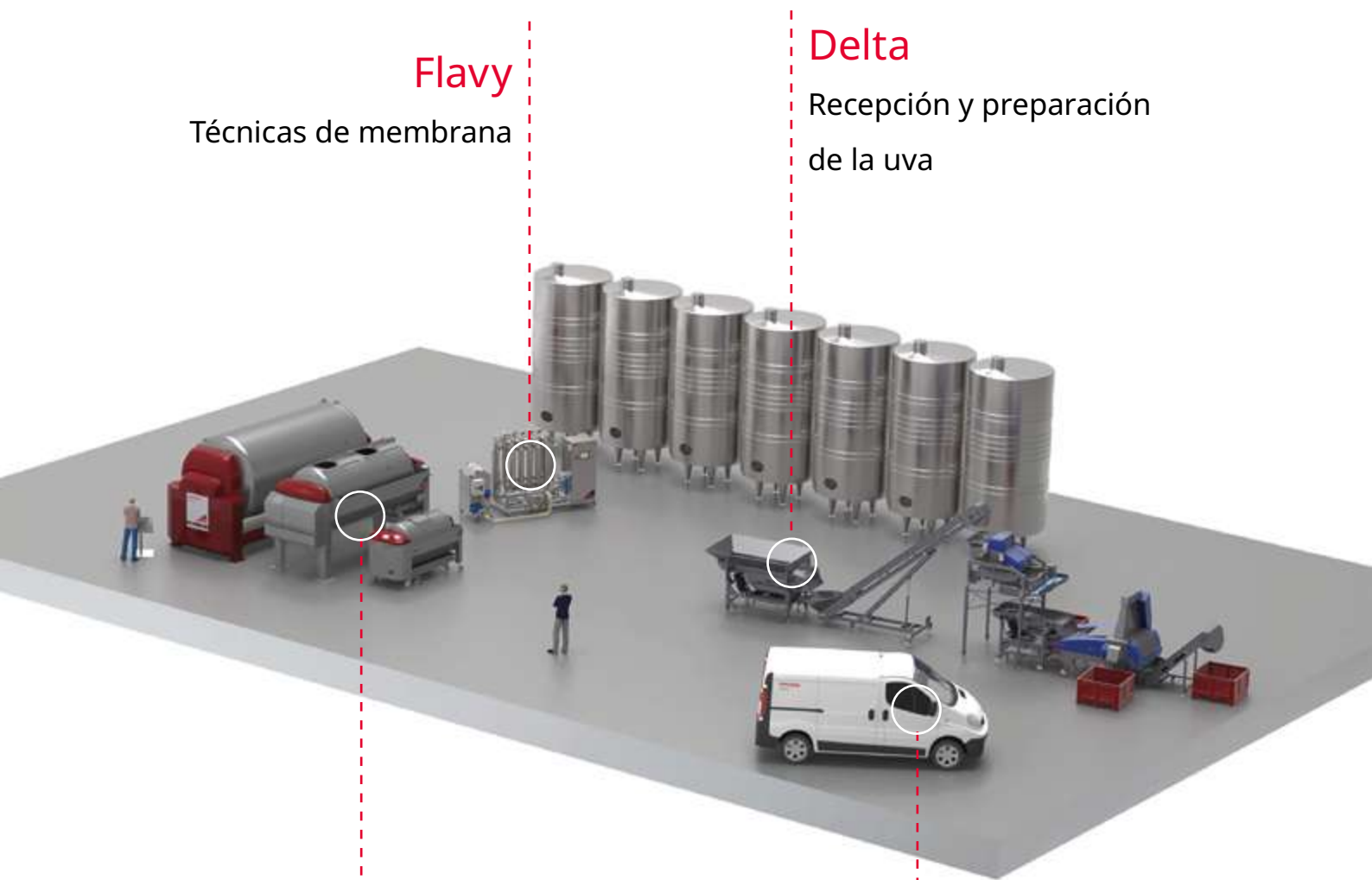


Certificaciones

ISO 9001: 2015

Para garantizar la entrega de los productos dentro de los plazos contractuales y la puesta en marcha satisfactoria de los equipos.

Una amplia oferta para satisfacer sus necesidades



Flavy

Técnicas de membrana

Delta

Recepción y preparación de la uva

Bucher

Prensado

Serenity

Servicio de ingeniería de bodegas

Assist, contratos de asistencia

Retrofit, una nueva juventud

Master, oferta de formación

Connect, servicios conectados

Servicios de ingeniería de bodegas (S.I.C.)

Nuestros profesionales

Un equipo que incluye:

El gestor comercial

Opera en toda nuestra red en colaboración con nuestros comerciales y distribuidores de todo el mundo. Este experto técnico se encarga del análisis, presupuestos y seguimiento de la realización de los proyectos.

Escuchando las necesidades, el gestor comercial adapta los productos y servicios para atender mejor las necesidades de los clientes.

El jefe de obra

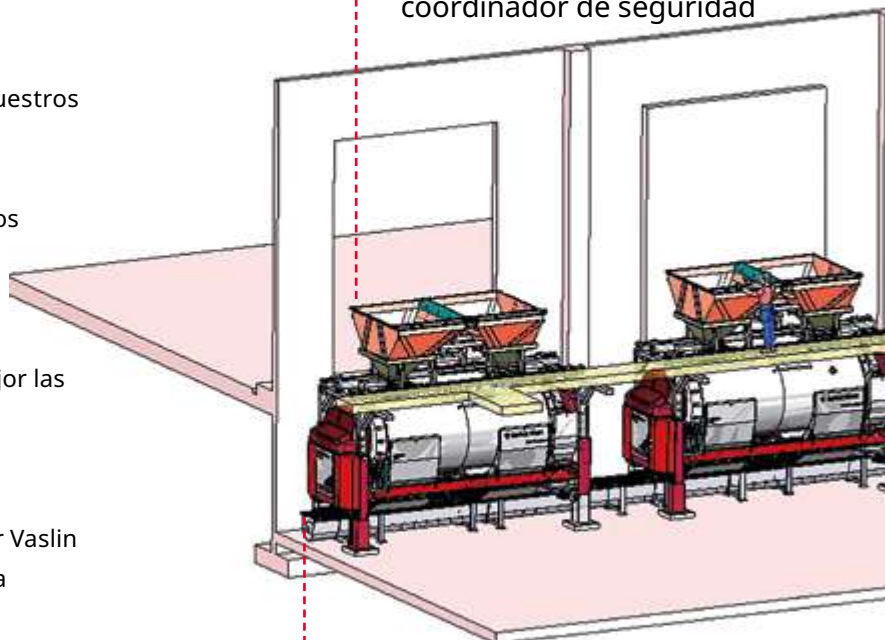
Coordina sobre el terreno a los equipos de Bucher Vaslin y de los otros proveedores. Es el responsable de la seguridad en el lugar de instalación.

El diseñador

Está a cargo de los planos preliminares y de implantación de las instalaciones de nuestros clientes. También gestiona las interacciones con los planos de ingeniería civil.

Seguridad

- Análisis de riesgos
- Asistencia para la creación del plan de prevención
- Interacción con el coordinador de seguridad



Proyectos completos

- Integración global del producto y su entorno
- Zonas de circulación
- Tuberías
- Estructura de soporte

Póngase en contacto con nosotros

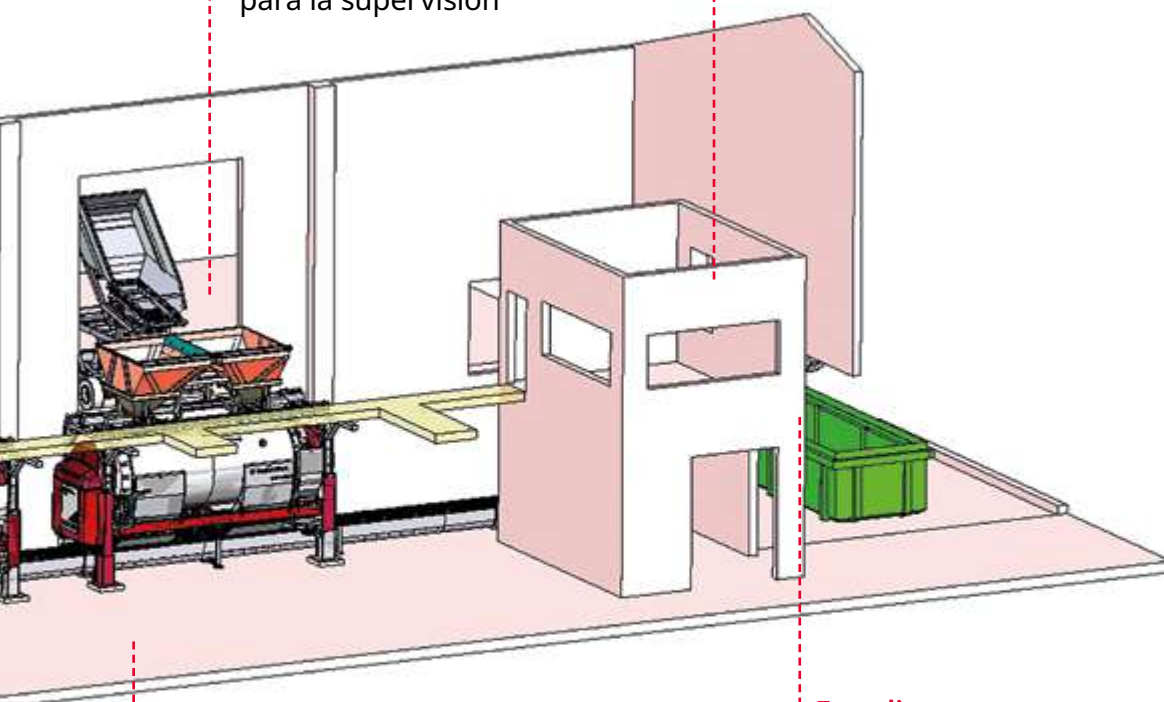
Puede ponerse en contacto con el Servicio de Ingeniería de Bodegas en el teléfono +33 (0)2.41.74.50.50. Después, pulse 1 y luego 4.

Adaptación de productos

- Personalización
- Modificación de chasis y procesos
- Automatismo e interacción para la supervisión

Seguimiento de la implementación

- Coordinación de las actividades de todos los que intervienen en la obra
- Seguimiento de plazos
- Documentación de las instalaciones



Planos

- Planos 2D/3D
- Plano de implantación
- Interacción con ingeniería civil

Estudios

- Viabilidad
- Definición de las necesidades
- Integración de los procesos enológicos de los clientes



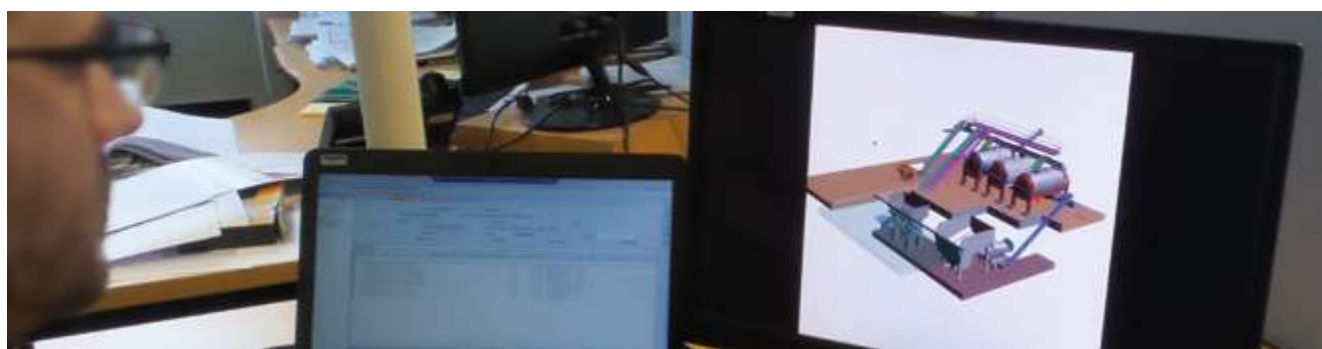
Servicios de Ingeniería de Bodegas que ofrecemos

Estudio previo y presupuesto

Descripción	Ventajas	Público al que se dirige
<p>El estudio previo permite definir y verificar la elección de los equipos. En las instalaciones, se miden las cotas para poder realizar los planos preliminares. Una vez que las necesidades del cliente se han importado en los procesos internos de Bucher Vaslin, se establece un presupuesto.</p>	<ul style="list-style-type: none"> Validación de la viabilidad Conocimiento de las limitaciones Elección de la solución óptima Conocimiento del coste de las diferentes soluciones 	<p>Cliente final / red de distribución</p>

Los planes de asistencia

	Descripción	Ventajas	Público al que se dirige
<p>Asistencia para la definición de las necesidades y creación del pliego de especificaciones</p>	<p>En colaboración con el equipo de ventas y el cliente, este plan de asistencia permite definir las necesidades globales (<i>creación y comparación de varios supuestos de funcionamiento, ayuda para redactar el pliego de especificaciones</i>).</p>	<ul style="list-style-type: none"> Puesta en común de experiencia y conocimientos Formalización de las necesidades Aportación de nuevas soluciones 	<p>Cliente final</p>
<p>Asistencia técnica</p>	<p>La asistencia técnica está compuesta por modelos técnicos de los productos en colaboración con la oficina de proyectos.</p>	<ul style="list-style-type: none"> Puesta en común de experiencia y conocimientos Relación con distintos departamentos internos de Bucher Vaslin 	<p>Equipo de ventas de Bucher Vaslin</p>
<p>Asistencia para la redacción del plan de prevención</p>	<p>Permite al cliente cumplir sus obligaciones legales ayudándole a redactar los documentos.</p>	<ul style="list-style-type: none"> Asistencia para la redacción del plan de prevención de un expediente 	<p>Cliente final</p>



Planes de seguimiento

	Descripción	Ventajas	Público al que se dirige
Seguimiento de proyectos	El cliente cuenta con seguimiento y ayuda en la realización de su proyecto (<i>seguimiento del progreso, coordinación con los distintos intervinientes, recepción provisional y final en las fábricas y en las instalaciones finales, preparación del acta de fin de obra, creación del expediente de obras ejecutadas</i>).	<ul style="list-style-type: none"> Control de la conformidad de la solución técnica con respecto al estudio previo 	Cliente final / red de distribución
Seguimiento de obras	Este seguimiento aporta presencia y experiencia, sobre el terreno, para el seguimiento y la coordinación.	<ul style="list-style-type: none"> Control de plazos y de la conformidad del resultado final con lo que se ha comprado 	Cliente final
Búsqueda y seguimiento de colaboradores	Trabajando con nuestros colaboradores identificados, ofrecemos soluciones externas según las necesidades. (<i>Creación de pliegos de especificaciones para los proveedores y subcontratistas, convocatoria de licitaciones, selección de colaboradores, seguimiento de la ejecución</i>).	<ul style="list-style-type: none"> Oferta de una solución global más amplia que el catálogo de productos y servicios estándar de Bucher Vaslin 	Cliente final / red de distribución

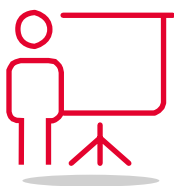
Servicios a medida

	Descripción	Ventajas	Público al que se dirige
Creación de productos y accesorios específicos	Dependiendo de las necesidades del cliente, y en función de los elementos contractuales, es posible desarrollar complementos específicos (<i>estudio mecánico, estudio eléctrico y electrotécnico, estudio de automatización</i>).	<ul style="list-style-type: none"> Solución adaptada a las necesidades del cliente 	Cliente final / red de distribución / departamento de I+D de Bucher Vaslin
Personalización y adaptación de productos estándar	Dependiendo de las necesidades del cliente, y en función de los elementos contractuales, es posible hacer un seguimiento de las adaptaciones específicas de los productos (<i>análisis de viabilidad en colaboración con la oficina de proyectos creadora del producto, elaboración del pliego de especificaciones de la modificación, diseño de periféricos o accesorios personalizados, validación de las modificaciones</i>).	<ul style="list-style-type: none"> Solución adaptada a las necesidades del cliente 	Cliente final / red de distribución

Los servicios Serenity

Master

Desarrollo de competencias



Con Master, podrá beneficiarse de los más de 40 años de experiencia y de la certificación (DataDock y Qualiopi) de nuestro Centro de Formación. Los cursos propuestos permiten adquirir rápidamente conocimientos sólidos para el uso y el mantenimiento de los equipos Bucher Vaslin.

El centro de formación de Bucher Vaslin también ha desarrollado y puesto a disposición de todos los clientes una herramienta de e-learning para que puedan formarse a distancia en el uso de todos nuestros equipos.

Assist

Contratos de asistencia

Los programas de asistencia y servicios Assist permiten tener respuesta instantánea a sus preguntas, recibir asesoramiento, beneficiarse de una productividad óptima de la máquina y reducir al mínimo los tiempos de inactividad.



Connect

Servicios conectados

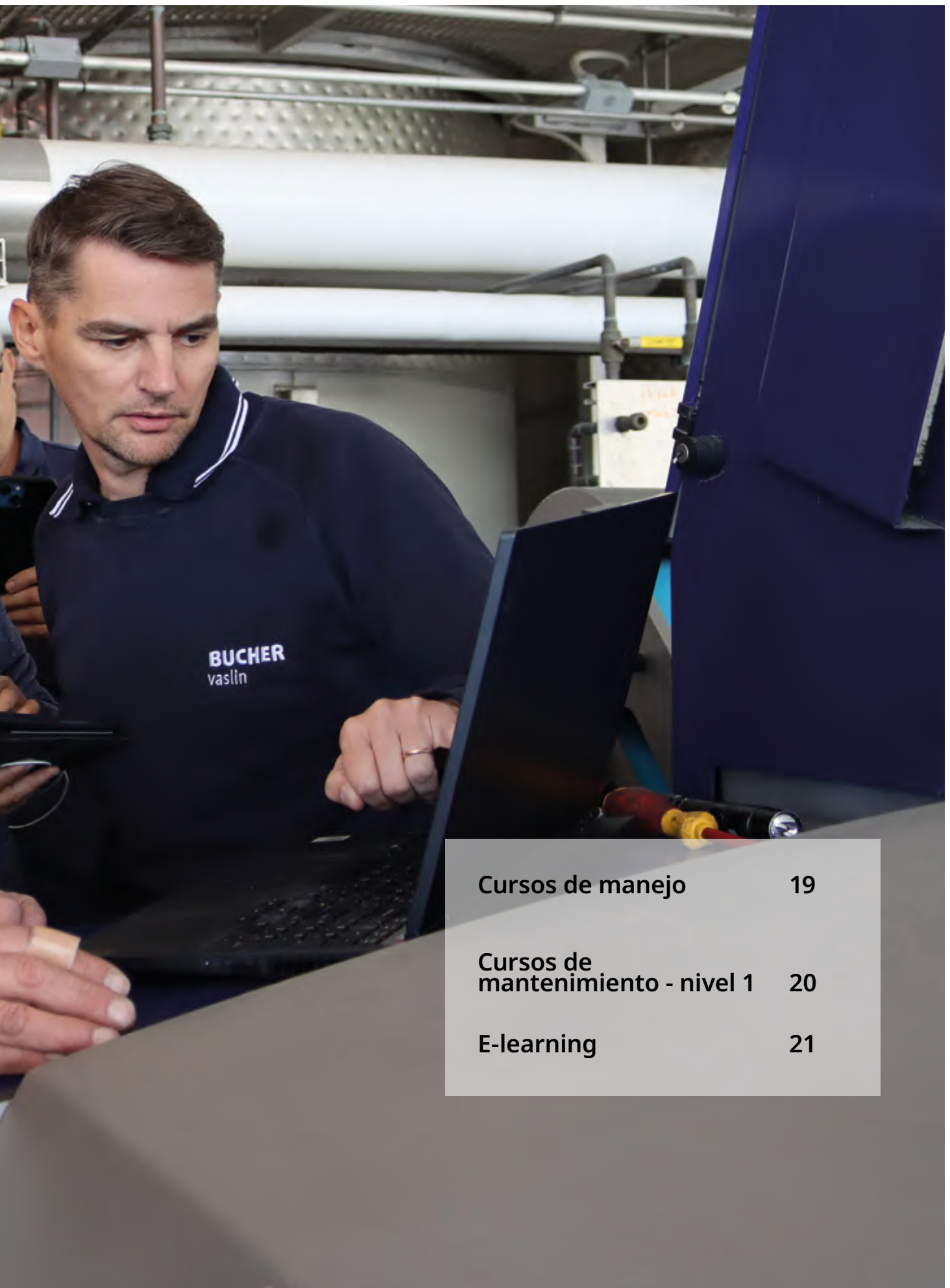


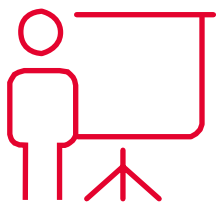
Las ofertas y soluciones de Connect permiten conectar, supervisar y controlar los equipos de Bucher Vaslin. El acceso seguro y en tiempo real le permite hacer el seguimiento de la ejecución del trabajo, analizar los resultados obtenidos, recibir alertas en caso de anomalías y controlar su máquina de forma remota. También es posible la intervención de un técnico de forma remota.





Master,
la formación
de Bucher Vaslin





Los cursos Bucher Vaslin

Aumente las competencias de sus empleados para aprovechar todo el potencial de sus equipos.



La formación es el complemento ideal a la fase de puesta en marcha, ya que permite a los operarios optimizar el funcionamiento de los equipos y ser más autónomos. También permite a sus técnicos de mantenimiento llevar a cabo determinadas operaciones correctivas sin perder tiempo y respetando los modos de funcionamiento definidos por Bucher Vaslin.

Nuestros formadores, con gran experiencia y conocedores de la realidad práctica, saben transmitir eficazmente sus conocimientos y su saber hacer a todos los perfiles técnicos. Tanto si son cursos impartidos a varias empresas o a un solo cliente, los cursos se adaptan a las necesidades de cada participante.

Utilizar mejor los equipos también significa trabajar con seguridad, adoptar buenas prácticas y reducir las averías.

Las personas con discapacidad pueden comunicar esta circunstancia al centro de formación en el +33 (0)2.44.01.53.56, o por correo electrónico en la dirección: centredeformation@buchervaslin.com, para que podamos adaptar los medios que se utilizarán para el curso.



+ ¿Cuáles son las ventajas para usted?

- Reducción de los costes de mantenimiento
- Autonomía de los equipos
- Mejora de la productividad
- Control de los procesos
- Seguridad para las personas
- Mejora de la calidad



La certificación Qualiopi garantiza la calidad de la formación a empresas y participantes. Esta certificación es de ámbito nacional.



Nuestra certificación de calidad se ha otorgad en la siguiente categoría:
ACCIONES FORMATIVAS



Cursos de manejo

Público al que se dirige

Operarios de máquinas

Descripción

Los cursos de manejo van específicamente dirigidos a los operarios.

Su objetivo es comprender mejor la materia prima y dominar el funcionamiento y los ajustes de la máquina.

Ventajas

- Conocer las funciones de las máquinas
- Saber optimizar los ciclos de funcionamiento
- Saber programar su máquina y adaptar los programas a la uva o al vino
- Conocer las operaciones de lavado
- Saber utilizar las herramientas de trazabilidad y conectividad

Para los productos:

Delta Vistalys
Bucher XPert
Bucher XPlus
Bucher RPX/RPZ
Bucher Inertys
Flavy FX
Flavy X-Treme
Flavy X-Wine





Cursos de mantenimiento de nivel 1

Público al que se dirige

Técnico de mantenimiento de la bodega

Descripción

Este curso se centra en dominar determinadas operaciones correctivas de Nivel 1 con plena autonomía. Existen más niveles de cursos de mantenimiento, no dude en consultar nuestros servicios.

Ventajas

- Saber diagnosticar
- Saber realizar intervenciones en condiciones de seguridad
- Saber sustituir componentes respetando los procedimientos operativos establecidos por Bucher Vaslin

Requisitos previos

- Habilitación eléctrica
- Trabajo en altura

Para los productos:

Bucher XPert
Bucher XPlus
Bucher RPX/RPZ
Bucher Inertys
Flavy FX
Flavy X-Treme
Flavy X-Wine





e-learning

Público al que se dirige

Maestro de bodega
Enólogo
Operarios de máquinas
Técnicos de mantenimiento
Comerciales de distribuidores

Descripción

Los cursos de e-learning son asequibles y reducen los gastos de la formación presencial: bastan un ordenador y una conexión a Internet para acceder a ellos.

El material creado por nuestros formadores cualificados es muy lúdico y ofrece un entorno de aprendizaje adecuado. Y para que cada uno pueda avanzar con tranquilidad y a su ritmo, el contenido educativo estará disponible durante dos meses.

Características

Los cursos de e-learning son módulos de formación en línea a los que se puede acceder desde cualquier lugar.

Ventajas

- Conocer las funciones de la máquina
- Optimización de las fases de llenado y escurrido para controlar la calidad de los mostos
- Optimización de los programas de prensado (mejora de la calidad)
- Adaptar los programas a la uva

Para los productos:

Bucher IT / ICS*

Flavy FX*

Flavy X-Wine*

*(*Para inglés, español e italiano, solo a partir de finales de 2022)*

○○○ Rescapitulando

Cursos

Para los productos:

**Requisitos
previos**

	Recepción	Prensado	Filtrado	
Manejo	Delta Vistalys	Bucher XPert Bucher XPlus Bucher RPX/RPZ Bucher Inertys	Flavy FX Flavy X-Treme Flavy X-Wine	
Mantenimiento Nivel 1		Bucher XPert Bucher XPlus Bucher RPX/RPZ Bucher Inertys	Flavy FX Flavy X-Treme Flavy X-Wine	Habilitación eléctrica Trabajo en altura
e-learning		Bucher IT / ICS	FX ICS (finales de 2022) Xwine (finales de 2022)	



Assist, sus soluciones de asistencia y servicios





**La asistencia técnica
sobre el terreno** 27

**La línea directa de
atención telefónica** 35

Los retrofits 40



Los contratos de servicio

Contrate un programa de servicio de Bucher Vaslin y concéntrese en su negocio y en lo que mejor sabe hacer.



Desde el control técnico de las máquinas hasta la oportunidad de mejorar los procesos de su bodega, los contratos de servicio le acompañarán durante todo el año según sus necesidades para sacar el máximo partido a su instalación.

Con los contratos de servicio de Bucher Vaslin, su tranquilidad está garantizada.



Su primer contacto, la plataforma de asistencia técnica, le pone directamente en contacto con profesionales experimentados que sabrán orientarle. En algunos equipos, los contratos de asistencia permiten a nuestros especialistas tener acceso remoto al autómata de su máquina*.

Dependiendo del diagnóstico, se puede coordinar la intervención rápida y eficaz de técnicos cualificados y expertos.

**Con reserva de una autorización previa*



El mantenimiento periódico permite más fiabilidad y productividad y aumenta la vida útil general de las máquinas.

Bucher Vaslin garantiza la disponibilidad de piezas de repuesto para sus equipos hasta 20 años después de que un modelo deje de comercializarse.

✚ ¿Cuáles son las ventajas para usted?

- Productividad óptima de la máquina
- Reducción del riesgo de incidentes y tiempos de inactividad de la máquina
- Prolongación de la vida útil de los componentes de la máquina

Asistencia técnica sobre el terreno

www.buchervaslin.com

La asistencia técnica sobre el terreno, que reduce el riesgo de incidentes y los tiempos muertos de sus máquinas, es un recurso clave para su negocio.

Ofrece una productividad óptima y alarga la vida útil de los diversos componentes.



Control técnico

Público al que se dirige

Clientes usuarios

Descripción

Durante la inspección técnica, nuestros técnicos siguen un procedimiento de verificación de los distintos componentes del equipo para probarlos y verificar que funcionan correctamente (siguiendo una lista de comprobación).

No se cambian piezas (o muy pocas). Es una verificación general del equipo tras la cual el técnico da al cliente un informe del estado de su máquina. A continuación se hace una propuesta comercial para la sustitución de piezas durante el mantenimiento preventivo.

Bucher Vaslin tiene una lista de tarifas con el precio de los servicios por tipo de equipo y época del año.

Para poder beneficiarse de condiciones más favorables, este control técnico se hace idealmente entre enero y abril (para el hemisferio norte).

Requisitos previos

Equipo accesible y suministros en servicio (agua, aire, electricidad, nitrógeno)

Para los productos:

Todos los productos Delta, Bucher y Sutter

Características

- Verificación del estado y de la funcionalidad de los principales componentes del equipo
- Visualización en tiempo real del funcionamiento de los componentes de la máquina para identificar componentes potencialmente defectuosos
- Ajuste de la configuración remota

Ventajas

El control técnico es necesario para optimizar la productividad de los equipos durante su uso.

- Reducción del riesgo de interrupción de la producción y de inmovilización de la máquina
- Estado funcional de los componentes para el mejor rendimiento
- Aumento de la vida útil de los equipos
- Mejora de las condiciones de trabajo y de seguridad de los trabajadores de la bodega



Mantenimiento preventivo

Público al que se dirige

Clientes usuarios

Descripción

El mantenimiento preventivo es la fase siguiente al control técnico, y aquí sí se reemplazan las piezas defectuosas (validación del presupuesto por parte del cliente). Esta etapa suele darse entre abril y junio (para el hemisferio norte).

Características

- Sustitución de los componentes defectuosos
- Preparación funcional para la próxima vendimia
- Complementariamente a pruebas funcionales para una verificación final

Ventajas

El mantenimiento preventivo es parte de la continuidad del control técnico.

Requisitos previos

Equipo accesible y suministros en servicio (agua, aire, electricidad, nitrógeno)

Para los productos:

Todos los productos Delta, Bucher y Sutter

El mantenimiento preventivo de Flavy, en concreto

Descripción

En los equipos Flavy, el proceso es diferente.

Tenemos paquetes de revisión con piezas, y sustituimos esas piezas cuando el filtro supera un umbral de 2500 h y 5000 h en Flavy FX o 5000 h y 10000 h en Flavy X.

Las piezas se sustituyen preventivamente, antes incluso de ver el equipo.

Esta revisión se puede hacer en diferentes momentos del año, según la fecha en la que el filtro alcance esos umbrales de revisión.

Características

- Verificación del estado y de la funcionalidad de los principales componentes del equipo
- Visualización en tiempo real del funcionamiento de los componentes de la máquina para identificar componentes potencialmente defectuosos
- Sustitución de piezas de desgaste (según pack)

Para los productos:

Todos los productos Flavy



Pruebas funcionales

Público al que se dirige

Clientes usuarios

Descripción

Las pruebas previas a la vendimia. El técnico verifica una última vez antes de la vendimia que todas las funciones del equipo están operativas.

No se sustituyen piezas ni se hace mantenimiento. Se trata simplemente de un simulacro de funcionamiento del equipo.

Características

- Verificación de las funciones al encender (electricidad, sistema neumático, aire comprimido, agua, nitrógeno)
- Verificación de los dispositivos de seguridad
- Recordatorio de las buenas prácticas a adoptar para optimizar la productividad de las máquinas durante la campaña

Ventajas

Las pruebas funcionales son un paso indispensable para una buena puesta en marcha de los equipos antes de la vendimia.

- Asegurarse de la eficiencia de los equipos antes de que llegue el producto
- Tranquilidad para los equipos de la bodega a la hora de iniciar el trabajo
- Reducción del número de incidencias de la máquina durante la campaña

Requisitos previos

Equipo accesible y suministros en servicio (agua, aire, electricidad, nitrógeno)

Para los productos:

Todos los productos Delta, Bucher y Sutter



Invernación

Público al que se dirige

Clientes usuarios

Descripción

Con la llegada del invierno, deben tomarse ciertas precauciones para evitar inconvenientes cuando se vuelvan a poner en marcha las máquinas.

Esta etapa se produce justo después de las vendimias para preparar los equipos para el parón del invierno, en torno a octubre-noviembre para el hemisferio norte y en mayo-junio para el hemisferio sur.

Características

- Posicionamiento y protección de dispositivos funcionales
- Engrasado de piezas giratorias y deslizantes
- Desconexión de las energías
- Purga de los depósitos de los compresores de máquinas, turbinas, etc.
- Evaluación de los puestos funcionales críticos para anticipar y enumerar los posibles trabajos a tener en cuenta para la próxima campaña

Requisitos previos

Equipos ordenados y accesibles, limpiados conforme a las instrucciones de uso, suministros en servicio (aire, agua, gas, electricidad)

Para los productos:

Todos los productos Delta, Bucher y Sutter

Ventajas

Permite alargar la vida útil de los componentes de la máquina:

- Preparación de las máquinas para el parón invernal
- Evaluación del estado general de la máquina



Paso de vino a fangos

Público al que se dirige

Clientes usuarios

Descripción

Se trata de preparar el filtro para la filtración de fangos con:

- los módulos de 3 mm necesarios,
- la instalación o ajuste de los rascadores para fangos,
- la configuración del software y mecánica del filtro en modo fangos.

Después de la vendimia, nuestros equipos vuelven a poner el filtro en posición de filtración de vinos.

Características

- Equipar el filtro con componentes específicos para la filtración de fangos
- Adaptar la configuración de la máquina
- Comprobar la instalación y el entorno de la máquina
- Recordar las mejores prácticas a adoptar de conformidad con los métodos operativos de Bucher Vaslin

Requisitos previos

Equipo accesible y suministros en servicio (agua, aire, electricidad, nitrógeno)

Para los productos:

Flavy FX
Flavy X-Treme
Flavy X-Wine

Ventajas

La preparación del filtro tangencial para el periodo de filtrado de fangos es un paso indispensable para garantizar el buen funcionamiento

- Asegurar el proceso de filtrado de fangos
- Optimizar la productividad de la máquina
- Recordar las recomendaciones para preparar los fangos



Contratos plurianuales

Público al que se dirige

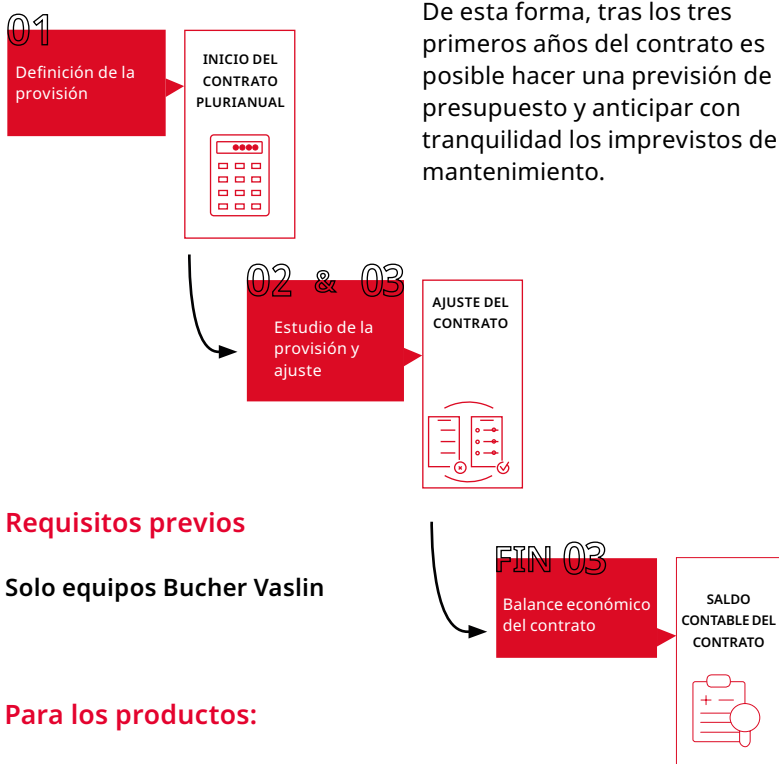
Clientes usuarios

Descripción

Con el contrato plurianual, el asesor técnico de Bucher Vaslin le ayuda técnica y administrativamente a definir y afinar el presupuesto de mantenimiento anual de su instalación. De esta forma, tras los tres primeros años del contrato es posible hacer una previsión de presupuesto y anticipar con tranquilidad los imprevistos de mantenimiento.

Características

Se hace un cálculo basado en el historial de reposición de piezas y las horas de asistencia para poder ofrecerle un primer contrato y su precio. Al final del año, se compara el coste facturado al cliente y el coste que el cliente habría pagado si no hubiera tenido este contrato. Si se rebasa la cantidad estipulada (por arriba o por abajo), se vuelve a recalcular la previsión. AL final del tercer año, se hace un balance total y la parte con superávit reembolsa la diferencia a la otra.



Requisitos previos

Solo equipos Bucher Vaslin

Para los productos:

Bucher - Flavy - Delta - Sutter*

(*Fabricado por Bucher Vaslin después de 2011 «Sutter by Bucher Vaslin»)

Ventajas

- Visibilidad y control del presupuesto
- Balance económico mensual detallado
- Facturación anual
- Prestación equitativa
- 20 % de descuento sobre el precio de los repuestos
- 5 % de descuento en mano de obra



Piezas de recambio

Público al que se dirige

Clientes usuarios y distribuidores

Descripción

El servicio de piezas de recambio se basa en la sustitución de la pieza original o, en determinados casos, de la sustitución de un kit o de una función (en caso de obsolescencia). Bucher Vaslin garantiza la continuidad de uso de los equipos durante 20 años.

Disponemos de un catálogo de más de 16.000 referencias. Estos catálogos y los pedidos de piezas están disponibles en el portal Connect (<https://connect.buchervaslin.com>).

Los pedidos urgentes se envían a todo el mundo desde nuestras fábricas en el plazo de un día, para lo cual trabajamos con proveedores de transporte urgente.

Características

- Almacenamiento de piezas originales
- Gestión de la obsolescencia
- Estudios técnicos
- Soluciones adaptables
- Compatibilidad garantizada
- Depósitos remotos (*solo en Francia e Italia*)

Ventajas

- Disponibilidad de piezas de recambio (o equivalente) para sus equipos hasta 20 años después de que deje de comercializarse ese modelo
- Nuestros equipos de almacén y logística envían piezas todos los días (salvo fines de semana y festivos en Francia) entre las 8 y las 17 horas y, durante la vendimia, nuestros servicios están disponibles hasta las 23 horas (CET)

Requisitos previos

Solo equipos Bucher Vaslin

Para los productos:

Bucher - Flavy - Delta - Sutter*

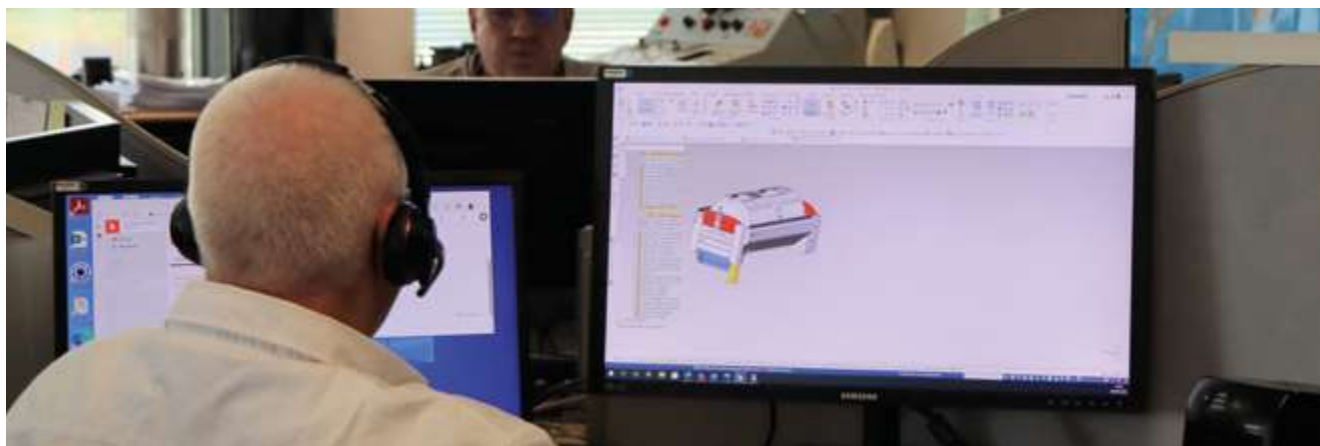
(*Fabricado por Bucher Vaslin después de 2011 «Sutter by Bucher Vaslin»)



La línea directa de atención telefónica

Los técnicos de la línea directa están a su servicio para atender sus necesidades los 7 días de la semana*.

** Durante la época de vendimia*



Contratos de teleasistencia

Público al que se dirige

Clientes usuarios y distribuidores

Requisitos previos

Máquina equipada con módem y tarjeta SIM

Máquina en una zona con cobertura de al menos un operador móvil

Para los productos:

Bucher XPert
 Bucher Xplus
 Flavy FX
 Flavy X-Treme
 Flavy X-Wine
 Vistalys
 Algunos retrofits

Descripción

La teleasistencia funciona mediante el router 4G que llevan los equipos compatibles de Bucher Vaslin.

Permite a los miembros de la plataforma técnica conectarse al equipo y ver la pantalla, previa autorización del cliente.

El técnico puede así ver el historial de procesos y fallos del dispositivo para definir las causas y consecuencias del fallo de funcionamiento.

En algunos casos es posible solucionar el problema de forma remota o enviar a un técnico directamente con la pieza y el motivo de reparación para una mayor eficiencia.

La conexión remota solo es posible con una autorización por escrito.

Características

- Verificación remota de las configuraciones, historiales, etc.
- Visualización en tiempo real del funcionamiento de los componentes de la máquina para identificar componentes potencialmente defectuosos
- Ajuste de la configuración remota

Ventajas

- El control a distancia de las máquinas por parte de la plataforma técnica de Bucher Vaslin permite hacer un diagnóstico, solucionar un problema o facilitar la intervención de un técnico cualificado y experto
- Recomendaciones de uso adaptadas en tiempo real
- Rapidez de intervención
- Reducción de costes



Contrato de asistencia telefónica

Público al que se dirige

Clientes usuarios y distribuidores

Descripción

La asistencia telefónica permite recibir respuesta a todas las cuestiones técnicas relativas a los productos o servicios para llegar a una solución óptima.

Ventajas

- La asistencia telefónica que ofrece la línea directa está disponible todo el año de **lunes a viernes de 08:30 a 17:30 horas (CET)**
- Durante la vendimia, esta plataforma técnica está abierta:
 - **de lunes a viernes:** de 7:30 a 19:00 horas (CET)
 - servicio de guardia de 19:00 a 23:00 horas (CET)
 - **sábados:** de 8:00 a 18:00 horas (CET)
 - servicio de guardia de 18:00 a 23:00 horas (CET)
 - **domingos:** servicio de guardia de 8:00 a 23:00 horas (CET)

Requisitos previos

Tener un equipo Bucher Vaslin
Llamar conociendo el número de la máquina

Para los productos:

Todos

○○○ Recapitulando

Para los productos:

Requisitos previos

	Recepción	Prensado	Filtrado	
Invernación	Delta (todas las máquinas)	Bucher y Sutter (todas las máquinas)		<ul style="list-style-type: none"> Equipos ordenados y accesibles, limpiados conforme a las instrucciones de uso, suministros en servicio (aire, agua, gas, electricidad)
Mantenimiento preventivo				<ul style="list-style-type: none"> Equipo accesible y suministros en servicio (agua, aire, electricidad, nitrógeno)
Control técnico		Bucher XPert	Flavy FX Flavy X-Treme Flavy X-Wine	<ul style="list-style-type: none"> Máquina equipada con módem y tarjeta SIM Máquina en una zona con cobertura de al menos un operador móvil
Pruebas funcionales	Delta (todas las máquinas)	Bucher y Sutter (todas las máquinas)		<ul style="list-style-type: none"> Equipo accesible y suministros en servicio (agua, aire, electricidad, nitrógeno)
Teleasistencia		Bucher XPert Bucher XPlus	Flavy FX Flavy X-Treme Flavy X-Wine	<ul style="list-style-type: none"> Máquina equipada con módem y tarjeta SIM Máquina en una zona con cobertura de al menos un operador móvil
Preparación de filtros modos vino/fangos			Flavy FX Flavy X-Treme Flavy X-Wine	<ul style="list-style-type: none"> Equipo accesible y suministros en servicio (agua, aire, electricidad, nitrógeno)
Asistencia para el filtrado de fangos			Flavy FX Bourbes Flavy X-Treme	<ul style="list-style-type: none"> Equipo accesible y suministros en servicio (agua, aire, electricidad, nitrógeno)
Contratos plurianuales	Delta – Bucher – Flavy – Sutter* (*Fabricado por Bucher Vaslin después de 2011 «Sutter by Bucher Vaslin»)			<ul style="list-style-type: none"> Solo equipos Bucher Vaslin
Piezas de recambio	Delta – Bucher – Flavy – Sutter* (*Fabricado por Bucher Vaslin después de 2011 «Sutter by Bucher Vaslin»)			<ul style="list-style-type: none"> Solo equipos Bucher Vaslin



Retrofit, dé una segunda juventud a sus máquinas



Nuestros retrofits le acompañan en la transición ecológica combatiendo la obsolescencia de las máquinas manteniendo su estructura original.



Vídeo descriptivo

Descubra los testimonios de nuestros clientes sobre Retrofits.



Retrofit Basic

Público al que se dirige

Cientes usuarios y distribuidores

Descripción

Retrofit Basic consiste en sustituir el autómata TMA por una solución ajustada que permite la instalación de un autómata de última generación.

Este servicio permite alargar la vida útil del equipo y seguir utilizándolo.

Características

- Modernización del equipo
- Prolongación de la vida útil de la máquina
- Protección del medio ambiente al conservar la estructura original
- Interfaz intuitiva y fácil de usar
- Conexión de la máquina a distancia para un seguimiento óptimo —solo en modelos compatibles
- Seguimiento de los procesos del equipo gracias al registro histórico de datos
- Fiabilidad de la máquina y reducción de los tiempos de inactividad
- Mantenimiento de las funciones originales del equipo



Flavy FX3 con el autómata antiguo



Flavy FX3 con el autómata nuevo

Ventajas

- Sustitución del antiguo autómata por una pantalla táctil a color de 12 pulgadas
- Instalación llave en mano por parte de nuestros técnicos cualificados en menos de un día
- Asesoramiento adecuado

Para los productos:

Flavy FX
 Bucher XPLUS, XPC, XPF
 Bucher XPERT ICS
 Bucher Rétrofit ICS



Retrofit Maxi

Público al que se dirige

Clientes usuarios y distribuidores

Descripción

Retrofit Maxi consiste en la sustitución del automatismo y de la red eléctrica y neumática del equipo.

Este servicio de modernización hace que el equipo sea compatible con las opciones de serie y permite aumentar el rendimiento de la máquina.

Características

Todas las características de Retrofit Basic, más las siguientes:

- Compatibilidad con las últimas opciones de software
- Proceso de prensado autoadaptativo (ORGAN), bomba de SO2, selector de mosto y llenado axial
- Mejora del rendimiento y productividad del equipo



Autómata antiguo



Autómata nuevo

Ventajas

- Sustitución del antiguo autómata por una pantalla táctil a color de 12 pulgadas montada en un soporte móvil
- Instalación llave en mano por parte de nuestros técnicos cualificados (lleva varios días)
- Asesoramiento adecuado
- Sustitución completa del armario eléctrico
- Modificación de la red de distribución neumática

Para los productos:

Bucher XPERT V1, V2
 Bucher RPZI
 Bucher RPZ
 Bucher RPX
 Bucher RPA
 Bucher RPM

Compatibilidad de los retrofits

Tipos de prensas	Basic	Maxi
Bucher XPC	✓	
Bucher XPF	✓	
Bucher XPlus	✓	
Bucher XPert V1 y V2		✓
Bucher RPZi		✓
Bucher RPZ y RPX		✓
Bucher RPA		✓

Tipos de filtros	Basic	Maxi
Flavy FX 1-10 VT / VE	✓	



A photograph of a brewery interior featuring several large, vertical stainless steel tanks. The tanks have perforated metal sections near the top. In the foreground on the right, a person's hands are visible holding a smartphone, suggesting digital connectivity. The scene is lit with warm, industrial lights.

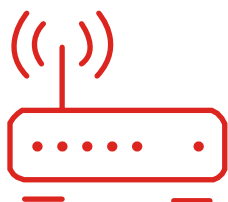
Connect,
sus servicios digitales



Conexión 47

Winect 50

Portal Connect 54



Connect

Conecte su equipo a la nube de Bucher Vaslin y gane en tranquilidad.



La oferta Connect de Bucher Vaslin le abre las puertas a una nueva dimensión de servicios. Mediante nuestro sistema Connect, las máquinas transmiten automáticamente sus datos de funcionamiento a una nube específicamente desarrollada para ello.

De esta forma, los usuarios pueden beneficiarse de servicios digitales de última generación con nuevas funcionalidades para sus máquinas.

Por ejemplo, la aplicación para móvil Winect o los servicios en línea: una oferta completa de servicios que permite a los usuarios ahorrar tiempo y ganar tranquilidad.

+ ¿Cuáles son las ventajas para usted?

- Esta operación se puede realizar en equipos nuevos o compatibles
- Conexión multioperario optimizada para todos los países
- Portal en línea con un espacio dedicado
- Los servicios se pueden activar de forma remota y estar inmediatamente operativos
- Pedidos en línea
- Catálogo de documentos técnicos
- Gestión de sus garantías



Conexión

Pueden conectarse a los servicios Connect todos nuestros equipos que vengan con el equipamiento de serie o a los que se añada un kit compatible suministrado e instalado por Bucher Vaslin.

Suscribirse a los servicios Connect es descubrir la vinificación 4.0.



Kit Upgrade Connect

Público al que se dirige

Clientes que tienen una máquina compatible sin conectividad de serie

Descripción

El kit Upgrade Connect incluye un año de servicios Connect, incluida la aplicación móvil Winect y la conexión a la nube.

La instalación del kit deberá hacerla su distribuidor.

Características

- Módem router compatible con 3G/4G
- Conexión al autómata mediante ethernet
- Montaje en el armario en carril DIN
- Alimentación de 24 VCC con la fuente de alimentación existente
- Referencias distintas según país

Ventajas

Este equipo permite conectar cualquier máquina compatible a los servicios Connect

Requisitos previos

Equipo Bucher Vaslin compatible

Para los productos:

Flavy X-Wine
 Flavy X-Treme
 Flavy FX 2-10 ICS
 Bucher XPlus IT
 Bucher XPert IT
 Bucher XPlus ICS¹
 Bucher XPert ICS²

¹Gama ICS: 50, 62 y 80 a partir de 2016 y 22, 30 y 40 a partir de 2017

²Gama ICS a partir de 2011. En este autómata las funciones son limitadas. No permite control. Poca evolución de los datos recopilados.



Conexión a la nube

Público al que se dirige

Clientes con una máquina conectada

Descripción

Este servicio permite activar el equipo de comunicación instalado en la máquina y conectarla a una red móvil.

El equipo se conecta a la red móvil más eficiente disponible en el lugar de instalación.

Características

- Aplicación Winect incluida
- Recepción de alertas incluida

Ventajas

Los datos de la máquina se suben a la nube de Bucher Vaslin. De esta forma, los datos están accesibles para el cliente para hacer lo que quiera con ellos.

Necesario para contratar cualquier otra oferta de conectividad

Requisitos previos

Máquina equipada con módem y tarjeta SIM

Máquina en una zona con cobertura de al menos un operador móvil

Para los productos:

Bucher XPlus
y XPert IT
Bucher XPlus
Bucher XPert ICS
Flavy X-Wine
Flavy X-Treme
Flavy FX 2-10 ICS

¿Qué es la nube?

La nube es un acceso a recursos compartidos en línea desde una red de telecomunicaciones.

La aplicación Winect



Vídeo descriptivo de Winect

La aplicación móvil que le permite realizar un seguimiento remoto de su máquina.

Desde dondequiera que esté, podrá verificar el progreso de su producción, recibir alertas en tiempo real y controlar su máquina a distancia. La aplicación está disponible en iOS y Android. Puede irse tranquilo, Winect le acompaña.



* Solo licencia informática, no incluye ningún servicio

Público al que se dirige

Clientes con una máquina conectada que desean hacer su seguimiento y/o controlarla de forma remota.

Descripción

La aplicación Winect contiene información completa que permite al usuario hacer un seguimiento del proceso y ajustar la configuración de su máquina según sus necesidades. La recepción de alertas está incluida.



Ventajas

Compatible con todos los teléfonos inteligentes con iOS o Android. La aplicación permite ahorrar mucho tiempo y desplazamientos, ya que el operario ya no tiene que desplazarse para intervenir en la máquina.

Características

- Control de la máquina a distancia
- Ajustes de la máquina a distancia
- Alertas push por correo electrónico y SMS

Requisitos previos

Conexión a la nube

Para los productos:

- Bucher XPlus y XPert IT
- Bucher XPlus y XPert ICS
- Flavy X-Wine y X-Treme
- Flavy FX 2-10 ICS
- Retrofits compatibles



Teleasistencia - Licencia

Público al que se dirige

Clientes con una máquina conectada que desean asistencia remota de su distribuidor

Descripción

El proveedor de servicios se conecta a la pantalla de la máquina y ve lo que ve el operario. De esa forma puede controlar la máquina, con el consentimiento del operario, para ayudarle a resolver problemas u optimizar su funcionamiento.

Características

- Solo licencia informática
- El contrato de servicios deberá acordarlo con su proveedor de servicios habitual
- La licencia no incluye ningún servicio

Ventajas

- Recomendaciones de uso adaptadas en tiempo real
- Rapidez de intervención
- Reducción de costes
- El control a distancia de las máquinas por parte de su proveedor de servicios permite hacer un diagnóstico, solucionar un problema o facilitar la intervención de un técnico cualificado y experto. El tiempo ganado para la resolución del problema es considerable y por, tanto permite un ahorro significativo.

Requisitos previos

Máquina equipada con módem y tarjeta SIM

Máquina en una zona con cobertura de al menos un operador móvil

Para los productos:

XPlus y Xpert IT
XPlus y Xpert ICS
Flavy X-Wine y X-Treme
Flavy FX 2-10 ICS



Función de alertas



Vídeo descriptivo

Público al que se dirige

Clientes con una máquina conectada que desean recibir una alerta en caso de fallo de su máquina

Descripción

Esta funcionalidad permite la recepción de alertas procedentes de las máquinas. Se pueden configurar según las expectativas y necesidades de cada uno.

Características

- Recepción de alertas por SMS
- Recepción de alertas por correo electrónico
- Recepción de alertas por notificación push

Ventajas

- Las alertas permiten al usuario no tener que estar pendiente constantemente de lo que pasa en la máquina para poder dedicarse a otras tareas.

Requisitos previos

Debe contratarse una licencia de Winect.

El usuario debe tener una dirección de correo electrónico a la que se enviarán los mensajes de alerta (esta dirección no la proporciona Bucher Vaslin)

Para los productos:

Bucher XPlus y XPert IT
 Bucher XPlus y XPert ICS
 Flavy X-Wine y X-Treme
 Flavy FX 2-10 ICS



Portal Connect

Controle sus soluciones y aproveche sus actualizaciones.



En el portal Connect ponemos a su disposición una serie de innovadoras herramientas en línea que se pueden configurar:
<https://connect.buchervaslin.com>.



Allí encontrará muchas secciones para ayudarle en sus gestiones.

Este portal le permite gestionar en línea su cuenta o su parque de máquinas, consultar nuestro catálogo técnico o incluso hacer pedidos.

También puede hablar con Bucher Vaslin, que podrá tendrá en cuenta sus necesidades y peticiones concretas.



Notas



A series of 20 horizontal dotted lines spaced evenly down the page, providing a template for writing notes.

buchervaslin.com

Bucher Vaslin
5 Rue Gaston Bernier
49290 Chalonnes sur Loire, Francia
T +33 (0)2 41 74 50 50
connect.buchervaslin.com/contact